

2023
~~~~~  
2024



Valberg  
The place to be\*

Brochure



4 saisons

FOUR SEASONS



# SOMMAIRE

## Table of contents

### CHIFFRES CLÉS

Fact sheet

p 4

### L'HIVER À VALBERG

Winter in Valberg

p 6

### LE PRINTEMPS & L'AUTOMNE

Spring & Autumn

p 8

### L'ÉTÉ À VALBERG

Summer in Valberg

p 10

### GOLF DÉTENTE & JEU

Golf Club

p 12

### STATION DURABLE

Sustainable Resort

p 14

### VALBERG S'ENGAGE

Valberg's commitments

p 16

### STATION FAMILIALE

Family Destination

p 18

### + DE 40 ACTIVITÉS

More than 40 activities

p 20

### PRÉPAREZ VOTRE SÉJOUR !

Be prepared for your stay

p 22

### HÉBERGEMENT

Accommodation

p 24

### VALBERG HÉBERGEMENT

Valberg Booking

p 34

### VENIR À VALBERG

Coming to Valberg

p 52

### PLAN DU VILLAGE

Village Map

p 54

# Chiffres clés

FACT SHEET

## UNE STATION DURABLE

### ET ENGAGÉE

A SUSTAINABLE & COMMITTED RESORT

## Localisation / LOCATION

Aux portes du **Parc national du Mercantour** et à proximité de la **Réserve naturelle régionale des gorges de Daluis**, la station de **Valberg** se situe à environ **1h15 de Nice**. Cette destination nature, sport et bien-être est facilement accessible :

*/ At the gateway to the Mercantour national Park and near the regional natural Reserve of the gorges de Daluis, the mountain resort of Valberg is located at about 1h15 from Nice.*

**En bus** : lignes 670 et 83 quotidiennes au départ de la gare SNCF Nice-Ville (arrêt Poste Thiers) et de l'aéroport international Nice Côte d'Azur.

*/ daily lines n° 670 & 83 from Nice train station / airport*

**En covoiturage** : À 1h15 de Nice par la RD6202 puis par la RD28 (gorges du Cians).

*/ carpooling*

**Communes les plus proches** : Beuil (6km), Péone (9km) et Guillaumes (15km).

*/ nearest municipalities*

**En navette** : Pour se déplacer dans le village et aux alentours : navette inter-village et navette intra-muros

*/ inter-village and intramural shuttles*

## Histoire / HISTORY

**86 ans** / years

Valberg a ouvert la voie aux sports d'hiver en 1936 avec le téléliège, premier remonte-pente des Alpes-Maritimes et a célébré en 2016 ses 80 ans.

*/ In 1936, Valberg paved the way for winter sports with the first sledge-lift of the Alpes-Maritimes department. In 2016, the resort celebrated its 80th anniversary.*

*/ Located on the territory of Péone and Guillaumes, the «Col du Quartier» area (former name of Valberg) was then the summering place of locals and their herds. The name Valberg comes from «VAL» for the 3 valleys that surround it and «BERG» for the Bergians (shepherds).*

Situé sur le territoire des communes de **Péone** et **Guillaumes**, le site du **"Col du Quartier"** (ancienne dénomination de Valberg) était alors le lieu d'estive des troupeaux de vaches et de moutons des familles péoniennes et guillaumoises.

Le nom de **VALBERG** vient de **"VAL"** pour les **3 vallées** qui l'entourent (Cians, Haute Vallée du Var et Tuebi) et **"BERG"** pour les **Bergians** (bergers).

## Station 4 Saisons

A 4-SEASON MOUNTAIN RESORT

### PRINTEMPS, ÉTÉ & AUTOMNE / SPRING, SUMMER & FALL

**5 sentiers à thèmes** / themed trails  
Planétaire, Yoga, Contemplation, Historique, Péone Patrimoine.

**200 km sentiers rando balisés** / marked hiking trails

**6 pistes au Bike park** :  
5 pistes d'enduro + 1 DH  
*/ tracks at the Bike park*

**70 km d'itinéraires rando VTT & VTT AE** /MTB & electrically assisted MTB itineraries

**9 trous au Valberg Golf Club**  
*/ holes at the Valberg Golf Club*

**2 pistes de luge d'été et d'hiver**  
*/ summer & winter toboggan runs*

**65 km de parcours trail**  
*/ running trail paths*

**AUTRES ACTIVITÉS** : Accrobranche, skatepark, piscine, tennis, pêche à la truite, médiathèque, Maison du Parc du Mercantour, Randos du Géologue, balades et randos à thèmes...

*/ other activities : tree climbing, skatepark, swimming, tennis, trout fishing, multimedia library, Maison du Parc du Mercantour, geology hikes, themed trails...*

### HIVER / WINTER



**DOMAINE SKIABLE DE VALBERG-BEUIL / SKI AREA OF VALBERG - BEUIL**

**90 km de pistes** / slopes  
De 1500 à 2011 m d'altitude

**56 pistes** : / slopes  
11 vertes / 11 bleues / 28 rouges / 6 noires

**23 remontées mécaniques** / ski lifts  
6 télésièges dont 1 débrayable / 15 téléskis / 2 tapis mécaniques

Débit global : **26 000** personnes / heure  
*/ overall traffic : 26 000 people / hour*

Fréquentation : **140 000** journées skieurs / an  
*/ visitor numbers : 140 000 daily skiers / year*

**360 enneigeurs** sur 85% du domaine skiable  
*/ 360 snow guns covering 85% of the ski area*



**SKI DE FOND**

**25 km de pistes**  
**4 pistes**

**La Sagne** : verte - 900 m distance - 10 m dénivelé  
**L'Infernet** : rouge - 3,3 km distance - 40 m dénivelé  
**Cumba Clava** : rouge - 11 km distance - 130 m dénivelé  
**Plateau Saint Jean** : rouge - 10 km distance - 300 m dénivelé  
*/ Cross-country skiing : 25 km of slopes - 4 slopes*

**AUTRES ACTIVITÉS** : luge, piscine couverte, raquettes à neige, fatbike, motoneige, médiathèque, Maison du Parc du Mercantour...

*/ other activities : sledging, indoor and heated swimming pool, snowshoeing, fatbike, multimedia library, Maison du Parc du Mercantour...*



**Altitude**  
ALTITUDE

**1700 m** Cœur de village / resort centre  
**2011 m** Altitude maximum / maximum elevation



## Faune & Flore du Mercantour

FAUNA & FLORA OF THE MERCANTOUR

Le **Parc national du Mercantour**, créé en 1979, héberge une extraordinaire richesse biologique :

*/ the Mercantour national Park, which was created in 1979, is home to an extraordinarily rich biological diversity.*

**2 067 ESPÈCES VÉGÉTALES CONFIRMÉES** / confirmed plant species

Soit plus de la moitié de la flore de la région PACA, du massif des Alpes et environ **42%** de la flore indigène de France.  
*/ this represents more than half of the flora of the PACA region, the Alps and about 42% of the indigenous flora of France.*



**8 951 ESPÈCES ANIMALES** / animal species



**Parmi les espèces animales emblématiques** : Aigle royal, Bouquetin des alpes, Chamois, Ecureuil roux, Gypaète barbu, Lagopède alpin, Loup gris, Marmotte, Tétralyre ou encore Lièvre variable.

*/ among the emblematic species : Golden eagle, Alpine ibex, Chamois, Red squirrel, Bearded vulture, Alpine ptarmigan, Grey wolf, Marmot, Black grouse or Mountain hare.*



**Climat**  
CLIMATE

**300 jours de soleil / an** / sunny days per year  
**4 saisons pour en profiter** / 4 seasons to enjoy



## Restaurants, commerces & services

RESTAURANTS, SHOPS & SERVICES

**28 restaurants et snacks** / restaurants & snack bars

**9 magasins de sport** / sports shops

**1 épicerie, 1 supérette** / grocery store & convenience store

**2 boulangeries** / bakeries

**1 traiteur boucher - charcutier** / caterer - butcher

**1 tabac presse** / newspaper & tobacco shop



**6 Labels d'excellence**  
QUALITY LABELS



- > Flocon Vert, depuis 2018
- > Famille Plus, depuis 2006
- > Qualité Tourisme, depuis 2016
- > RICE (Réserve Internationale de Ciel Etoilé), depuis 2019
- > Villes & villages étoilés, depuis 2013
- > Station classée de tourisme, depuis 1969



## Hébergement

ACCOMMODATION

Une offre complète sur la station et ses alentours pour satisfaire toutes les envies, soit 1800 lits touristiques chauds :

*A complete offer in the resort and nearby areas to meet all expectations, i.e. 1800 tourist beds :*

**+ de 150 meublés de tourisme**, du studio au chalet 5 pièces  
*/ furnished holiday accommodations*

**2 résidences de tourisme** classées 2 à 3 ★  
*/ tourist residences*

**4 hôtels**, classés 2 à 3 ★  
*/ hotels*

**5 chambres d'hôtes et gîtes** d'étape et de séjour  
*/ cottages - bed & breakfasts*

**3 campings** / campsites



# l'hiver

WINTER IN VALBERG à Valberg



Le domaine skiable (de 1500 à 2011 m d'altitude) est relié à la station de Beuil-les Launes: 90 km de pistes et 23 remontées mécaniques avec de nombreuses zones ludiques aménagées. Un enneigement nouvelle génération permet une production de neige à une température plus élevée et des consommations en eau réduites.

L'Ecole du Ski Français et ses moniteurs diplômés d'état proposent un apprentissage de toutes sortes de glisse : Club Piou-Piou, étoiles, compétitions, team ESF, ski de fond, ski de randonnée, snowboard...

*The ski area (between 1,500 and 2,011 metres altitude) is connected to the resort of Beuil-les Launes, and includes : 90 km of slopes, 23 ski lifts, and many play areas. A new generation of snowmaking technology allows producing snow at a higher temperature with lower water consumption.*

*The ESF (French Ski School) and its qualified instructors offer to learn all kinds of snow sports : Piou-Piou Club, competitions, ESF team, cross-country skiing, ski touring, snowboarding, and much more.*







# VALBERG

## Printemps & Automne



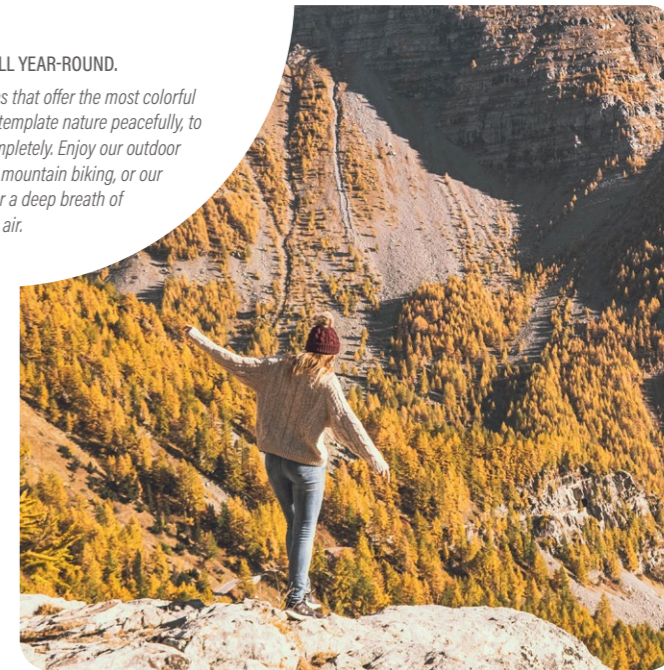
### VALBERG VIT 365 JOURS PAR AN.

Le printemps et l'automne sont les saisons qui offrent les paysages les plus colorés et vous permettent d'observer la nature en toute tranquillité, de s'abandonner à des instants de détente, de calme et de déconnexion totale. Les activités de pleine nature, comme la randonnée pédestre, le VTT ou encore le sentier Yoga, vous offrent un grand bol d'air frais à consommer sans modération.



### ENJOY VALBERG ALL YEAR-ROUND.

*Spring and Fall are the seasons that offer the most colorful landscapes, allowing us to contemplate nature peacefully, to relax, and to disconnect completely. Enjoy our outdoor activities, such as hiking, mountain biking, or our newest Yoga trail for a deep breath of fresh air.*





# l'été

SUMMER IN VALBERG

## à Valberg



Entre le Parc national du Mercantour et la Réserve naturelle régionale des gorges de Daluis, Valberg offre un environnement idéal au grand air, des activités de pleine nature et de grands espaces avec plus de 200km de sentiers de randonnées balisés pour tous les niveaux. Le sentier planétaire pour une découverte de l'astronomie et du système solaire à travers une balade de 10km. Des itinéraires rando VTT et VTT à assistance électrique de plus de 70 km au cœur des forêts de mélèzes, des prairies alpines et 65 km de parcours trail pour les amoureux de la nature. Des sensations fortes avec l'Espace Valberg Aventure, le Bike Park, le canyoning et rafting, la découverte de Valberg à bord d'un buggy 5 places... Un dépaysement total au Valberg Golf Club, des circuits cyclo, balades à cheval... La détente est aussi au rendez-vous à la piscine, au centre bien-être, à la médiathèque, au cinéma... sans oublier les nombreux concerts et spectacles.

Between the Mercantour national Park and the Natural Reserve of the gorges de Daluis, Valberg offers an ideal environment for outdoor activities with more than 200 km of marked footpaths suitable for all levels, such as the Planetary trail to discover the astronomy and the solar system through a 10km hike. Nature lovers may also enjoy more than 70 km of mountain bike and electrically assisted bike routes through larch forests and alpine meadows, as well as 65 km of trail routes. Experience thrilling sensations at the Espace Valberg Aventure or at the Bike Park, with canyoning and rafting activities or by discovering Valberg in a different way on board a 5-seater buggy. Enjoy a total change of scenery by playing golf at Valberg Golf Club, cycling, horse riding and much more... Relax at the swimming pool, at the wellness center, at the library, at the cinema... without forgetting the many concerts and shows.





# Golf

VALBERG GOLF CLUB

## détente & jeu!



Un véritable golf de montagne aux portes du Parc national du Mercantour. Situé à 1700m d'altitude, le Valberg Golf Club propose un parcours 9 trous par 34 de 2 308m, homologué par la Fédération Française de Golf, et un panorama féerique à 360° sur les chaînes de montagnes environnantes, avec un tracé à la fois ludique et technique.

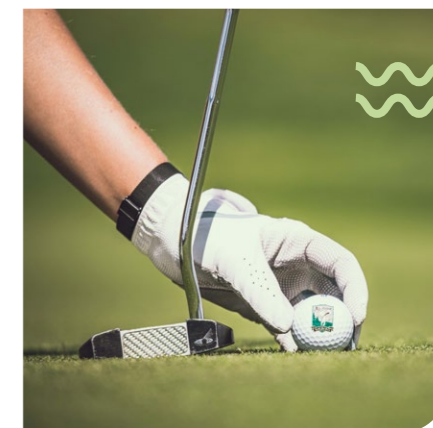
Echauffement sur le practice de 20 postes, initiation et perfectionnement sur les 3 greens d'entraînement en libre accès avec putting green, bunkers et approches.

Un lieu idéal pour découvrir ou s'initier avec une école de Golf, des cours particuliers, ainsi que des stages d'initiation ou de perfectionnement.

*A REAL MOUNTAIN GOLF COURSE AT THE GATES OF THE MERCANTOUR NATIONAL PARK*

*Located at 1700m altitude, the Valberg Golf Club offers a 2309m par 34 nine hole golf course, approved by the French Golf Federation, and a stunning 360° view on the surrounding mountain ranges with a playful and technical course. Warm up on the driving range with 20 tees, learn and practise on the 3 free access greens with green, bunkers and approaches.*

*An ideal place to learn golf or improve your skills : Golf school, private lessons, introductory and improvement courses.*



Le Valberg Golf Club, tout comme la station, s'engage dans le respect de l'environnement avec un parcours 100% Bio. The Valberg Golf Club, as the resort, is committed to respecting the environment with a 100% organic course.



# Station durable

SUSTAINABLE RESORT



## RÉDUCTION DES DÉCHETS

- Campagne mégots
  - Cendriers de poche gratuits et cendriers muraux
  - Collecte et revalorisation des mégots,
- Cendriers sondage
- Composteurs collectifs
- Tri sélectif en PAV
- Collecte des petits déchets du quotidien
- Charte éco-événements
- Campagnes participatives de ramassage
- Seconde vie
  - Foires aux matériaux
  - Boîtes à livres

**Reducing waste / Cigarette butt campaign :** free pocket ashtrays, cigarette butts, collective compost, waste sorting guide, collection of small daily waste, sustainable events guidelines, participatory waste collection, second life : material fairs, book-sharing box.

## ÉCONOMIES D'ÉNERGIES

- Rénovation énergétique des gîtes et bâtiments communaux
- Adhésion au dispositif ECOWATT
- Gestion de l'enneigement (production augmentée de 33% pour la même quantité d'eau) et du damage (utilisation du GPS)
- Extinction éclairage public 2<sup>ème</sup> partie de nuit
- Investissements et équipements pour diminuer pour diminuer pertes réseau d'eau

**Reducing energy /** Upgrading the energy efficiency of public guesthouses, subscribed to ECOWATT, exemplary snow making (33% increase of production) and grooming (use of GPS) processes, extinction of public lighting during the 2nd part of the night, investments to reduce water losses.



## ÉCOTOURISME 4 SAISONS

- Création de la Maison départementale de l'Environnement et de l'Observation avec son planétarium
- Randonnées géologiques
- Découverte de l'agropastoralisme
- Développement des pratiques sportives propres
- Mise en valeur du patrimoine
- Terre d'accueil d'artistes
- Livrets de randonnées thématiques pour les plus petits
- Pérennisation d'événements annuels responsables
- Création d'un poste de médiateur pastoral

**4-season ecotourism /** Accommodations certified by Mercantour Ecotourism, geology themed hikes, discovery of the sheep flocks, development of sustainable sports activities, enhancement of the local heritage, photo exhibitions, booklets for children, recurring annual eco-responsible events, creation of a pastoral mediator position.



## PATRIMOINE NATUREL & PAYSAGES

- Un écrin de nature exceptionnel : Parc National du Mercantour, Réserve Naturelle Régionale des Gorges de Daluis
- Sensibilisation et éducation à l'environnement
- Maintien du pâturage estival
- Plantations d'espèces locales
- Engagements pour la protection de la biodiversité
- Zones de quiétude pour les Tétra-lyre
- Gestion de l'éclairage public pour la protection de la biodiversité nocturne

**Protected natural areas /** An incredible wilderness experience : Mercantour National Parc, Gorges de Daluis Nature Reserve, awareness-raising campaigns, preserved pasturelands, quiet areas for biodiversity, plantings of local species, energy management for street lighting to protect the nocturnal biodiversity.



## CIEL ÉTOILÉ RECONNU

Au cœur d'une Réserve Internationale de Ciel Étoilé de 2300 km<sup>2</sup> sur 74 communes avec le Mont Mounier comme haut lieu d'observation sous un des ciels étoilés les plus purs d'Europe.

Valberg œuvre au quotidien pour réduire sa pollution lumineuse et protéger la biodiversité nocturne : abaissement des mâts, éclairage vers le bas uniquement, Température de lumière ajustée, extinction en 2<sup>ème</sup> partie de nuit (adaptée à l'activité humaine)

**Exceptional starry sky /** Located in the heart of an IAA-International Dark Sky Reserve, a certified network of 75 villages on about 2300 km<sup>2</sup> with the Mount Mounier as an observation point, the area is one of the best European places for stargazing. Valberg works daily to reduce its night light pollution (replacement of lampposts, low lighting, programmed extinction, adaptation of the light spectrum).



## MOBILITÉ DOUCE

- Un cœur de station piéton, environ 40 tonnes de Co<sub>2</sub> évitées par an grâce aux navettes (46 000 passagers) et bus (10 000 passagers)
- Navettes intra-muros électriques et gratuites
- Création de sentiers raccourcis piéton
- Lancement d'un site gratuit de covoiturage
- Bornes de gonflage et réparation vélo
- Bornes IRVE et de recharge de petits véhicules électriques (VTT, trottinette...)

**Sustainable mobility /** Car-free resort centre, 40 tons of Co<sub>2</sub> saved yearly thanks to shuttles (16 000 users), and buses (9000 users), free intramural electric shuttle, creation of pedestrian shortcuts, launch of a free carpooling website, bicycle inflation and repair stations, electric charging point for small electric vehicles (MTBs, scooters...).

Depuis plus de 12 ans, Valberg a su évoluer pour préserver ses espaces naturels et son patrimoine et ainsi répondre à l'impératif de proposer des activités respectueuses de l'environnement. Aujourd'hui, Valberg représente un incontournable dans le milieu des destinations écoresponsables et durables de montagne. Première station des Alpes du Sud à avoir obtenu le label Flocon Vert en 2018, Valberg obtient un renouvellement en 2022 et s'inscrit dans les 6 pionniers à avoir un deuxième flocon d'excellence.

*For more than 12 years, Valberg has been committed to protecting its environment and has developed eco-friendly activities. As the first «Flocon Vert» awarded mountain resort in the Southern Alps, Valberg is an example to follow amongst sustainable mountain destinations.*



# Valberg



VALBERG'S COMMITMENTS

## s'engage

### EXTINCTION DE L'ÉCLAIRAGE PUBLIC

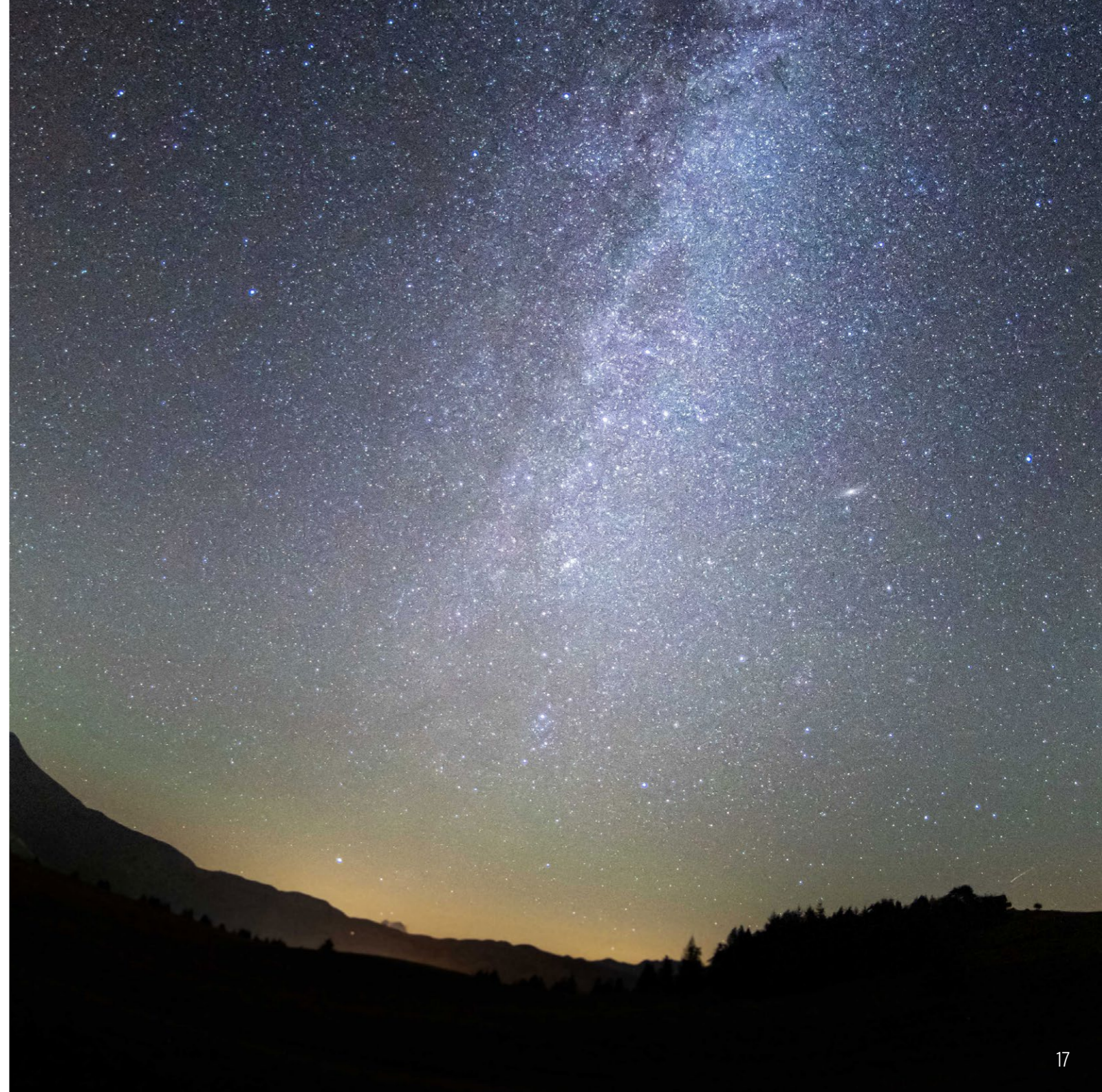
*Éteignons, observons, préservons*



Valberg est une terre d'astronomie exceptionnelle avec une qualité de ciel rare et précieuse, authentifiée par les labels Villes et Villages Étoilés et R.I.C.E (Réserve Internationale de Ciel Étoilé).

Valberg s'engage à préserver son ciel étoilé et à lutter contre la pollution lumineuse. En effet, c'est la seule pollution réversible immédiatement : en éteignant les lumières dès le soir et en ayant recours à l'éclairage public que lorsque l'activité humaine le nécessite, Valberg ne cherche pas uniquement à faire des économies mais bel et bien à protéger son ciel nocturne et la biodiversité qui en dépend. Un nouvel équipement de télégestion permet de contrôler l'éclairage public et de l'adapter aux réels besoins de la population. Valberg est un territoire privilégié, historiquement lié à l'astronomie. La responsabilité de protéger ce patrimoine incombe à tous.

**Turning off public lighting** / Valberg is an outstanding land of astronomy with a rare and precious quality of sky, recognized by the labels «Villes et Villages Étoilés» and «I.D.S.P.» (International Dark Sky Reserve). Valberg is committed to preserving its starry sky and fighting against light pollution. Indeed, it is the only pollution that can be reversed immediately: by turning off the lights in the evening and by using public lighting only when human activity is necessary, Valberg is not only trying to achieve savings but also to protect its night sky and the nocturnal biodiversity. A new remote management equipment allows to control the public lighting and adapt it to the real needs of the population. Valberg is a privileged territory, historically linked to astronomy. All of us should take part in protecting this heritage.





# Station familiale

A FAMILY RESORT

## Valberg, un plaisir à partager en famille !

Une destination idéale pour un séjour en famille grâce aux zones et structures dédiées aux enfants. Le label Famille Plus garantit un accueil tout particulier pour les jeunes, été comme hiver : Club Piou-Piou pour apprendre à skier ; crèche « Les P'tits Poucets » pour se reposer ; Family Park pour glisser en toute sécurité ; piscine couverte et chauffée au pied des pistes, pistes de luge hiver comme été, parc de loisirs, école de golf, randonnées à thèmes et de nombreuses activités en accès libre. Les enfants sont gâtés à la crèche « Les P'tits Poucets », située au cœur d'une forêt de mélèzes. Elle les accueille de 3 mois à 6 ans et propose des activités quotidiennes. Le Mini Club offre de nombreuses activités en lien avec la nature, le patrimoine, l'astronomie et le développement durable, pour les enfants jusqu'à 12 ans.



### VALBERG, A FUN PLACE FOR THE WHOLE FAMILY !

The ideal destination for a family holiday with areas and facilities reserved for children. The «Famille Plus» label guarantees a special welcome for children: skiing lessons at the Piou-Piou Club; the «P'tits Poucets» nursery for time out; the Family Park for downhill fun; marked and secured toboggan slopes to have fun safely; an indoor heated swimming pool at the foot of the slopes, and many open access activities. Children are spoiled at the daycare «Les P'tits Poucets». Located at the heart of a larch forest, this facility welcomes kids from 3 months to 6 years old and organized daily activities.

The Kids' club is also there to welcome children up to 12 years old, who will be able to enjoy many activities related to nature, and learn more about the local heritage, astronomy and sustainable development.



## Valberg, tous vos goûts sont dans la nature

IN VALBERG, THERE IS SOMETHING FOR EVERYONE



VIVRE ENSEMBLE  
DE BELLES EXPÉRIENCES

### Les engagements FAMILLE PLUS

1. Un accueil personnalisé pour les familles.
2. Des animations adaptées pour tous les âges.
3. Du plus petit au plus grand : à chacun son tarif.
4. Des activités pour petits et grands, à vivre séparément ou ensemble.
5. Un service médical de proximité pour les petits bobos.
6. Des enfants choyés par nos professionnels.

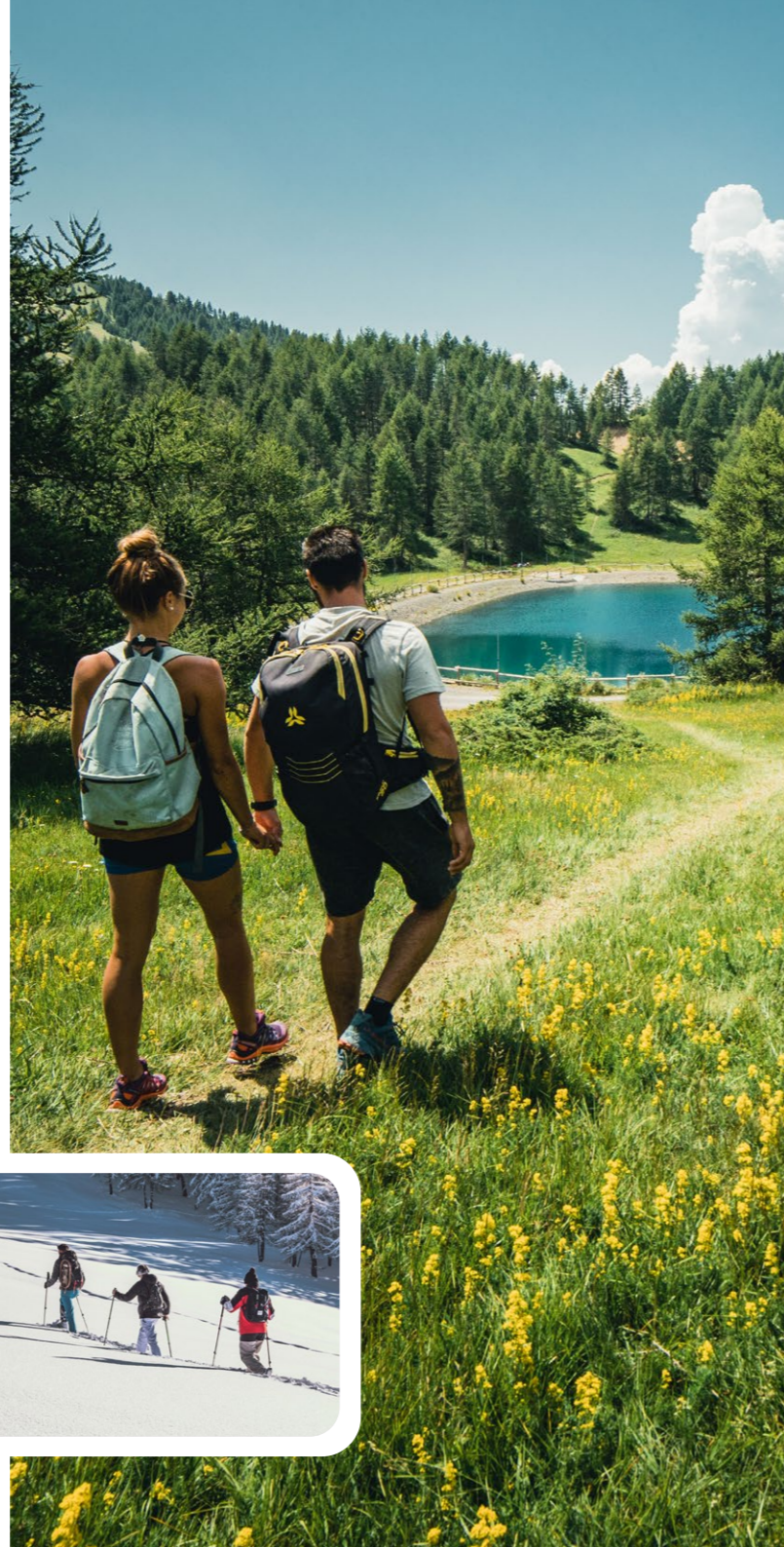
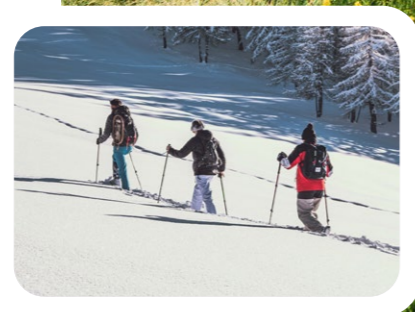
1. A personalised welcome for families.
2. Entertainment to suit all ages.
3. From the youngest to the oldest : prices match the age.
4. Activities for adults and children to enjoy, together or separately.
5. All the shops and services close at hand.
6. Skilled staff who know how to make sure children have a great time.



# + de 40 ACTIVITÉS

au fil des saisons

MORE THAN 40 ACTIVITIES  
THROUGH THE SEASONS



|                             |                                     |                                              |                               |                              |                                 |                        |
|-----------------------------|-------------------------------------|----------------------------------------------|-------------------------------|------------------------------|---------------------------------|------------------------|
| <br>RANDONNÉES<br>PÉDESTRES | <br>VTT                             | <br>BIKE PARK                                | <br>RANDO VALBY               | <br>RANDO RAQUETTES<br>VALBY | <br>LUGE                        | <br>SKI DE RANDONNÉE   |
| <br>TRAIL                   | <br>LUGE D'ÉTÉ                      | <br>ESPACE VALBERG AVENTURE<br>(ACROBRANCHE) | <br>LES RANDOS<br>DU GÉOLOGUE | <br>SKI                      | <br>SNOWBOARD                   | <br>SKI DE FOND        |
| <br>ESCALADE                | <br>TRAMPOLINE                      | <br>PÊCHE À LA TRUITE                        | <br>BIATHLON ÉTÉ              | <br>BIATHLON HIVER           | <br>FAT BIKE                    | <br>RAQUETTES          |
| <br>TÉLÉSIÈGES              | <br>BUGGY                           | <br>PISCINE                                  | <br>ATELIERS CRÉATIFS         | <br>ATELIERS NATURE          | <br>SENTIER YOGA                |                        |
| <br>MÉDIATHÈQUE             | <br>GOLF                            | <br>RANCH                                    | <br>CITY STADE                | <br>TENNIS                   | <br>SENTIER PLANÉTAIRE          |                        |
| <br>ASTRO                   | <br>MAISON DU PARC<br>DU MERCANTOUR | <br>MINICLUB                                 | <br>IMAGES EN ALPES           | <br>JARDIN D'ENFANTS         | <br>SENTIER YOGA                |                        |
| <br>SKATE PARK              | <br>ZONES LUDIQUES                  | <br>BASKET                                   | <br>BEACH VOLLEY              | <br>VAL'FIT                  | <br>SENTIER<br>PATRIMOINE PÉONE | <br>SENTIER HISTORIQUE |



# Préparez votre séjour!

BE PREPARED FOR YOUR STAY

## RESTAURANTS



## MOBILITÉ



Que vous ayez réservé en avance ou bien à la dernière minute, nous vous aidons à préparer vos vacances selon vos envies : commerces, services, activités, transports...

Retrouvez tous nos conseils pratiques et brochures thématiques pour un séjour en toute tranquillité.

## GUIDE PRATIQUE ÉTÉ



## GUIDE PRATIQUE HIVER







# Hébergement

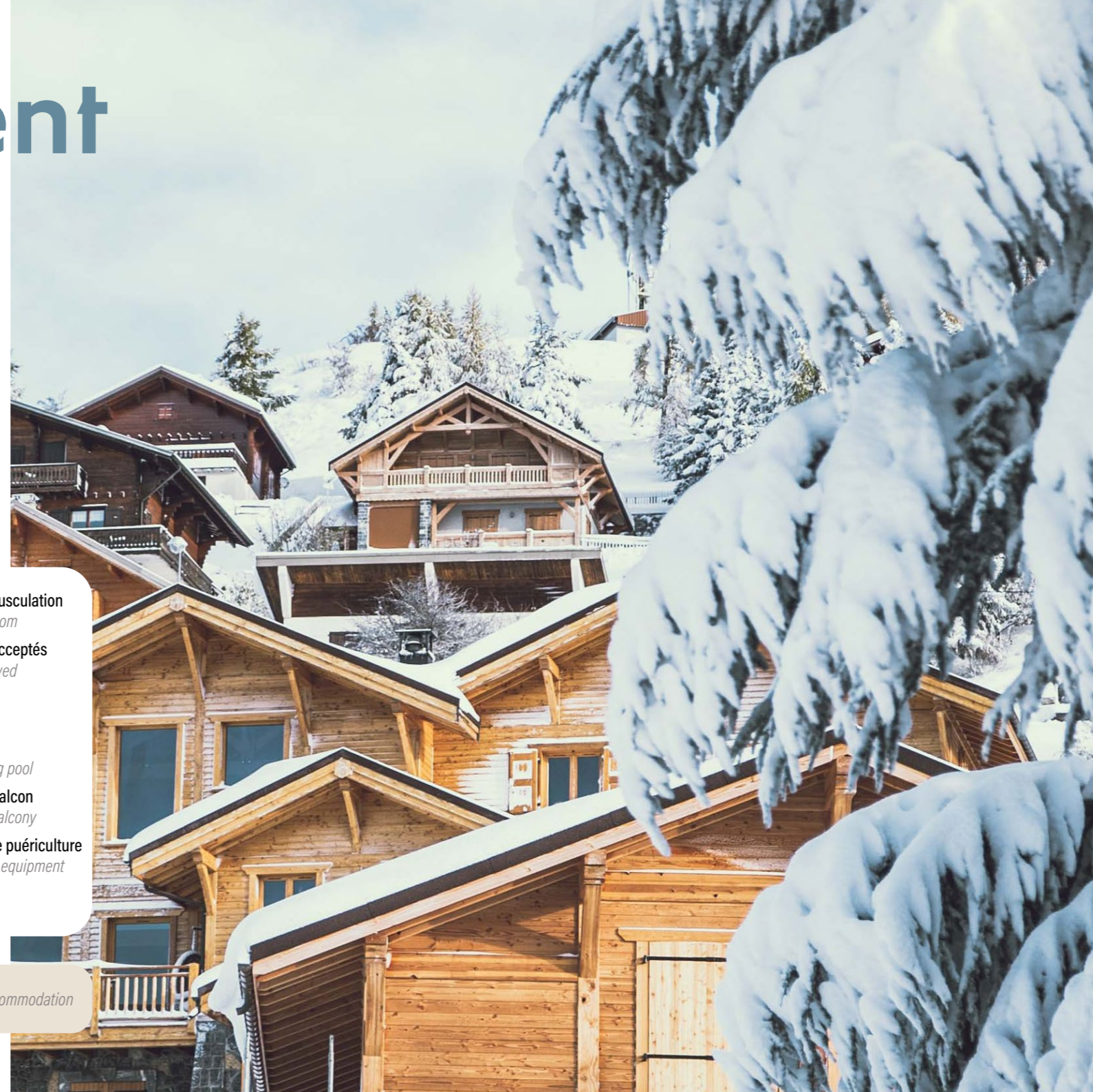
## ACCOMMODATION

Dans la plus pure tradition montagnarde, Valberg n'a de cesse d'améliorer la qualité de ses prestations de séjour. Nous vous proposons un large éventail pour choisir votre logement: appartements du studio au 5 pièces, chalets haut de gamme, chambres d'hôtes, gîtes, résidences de tourisme et hôtels 2 et 3\*, camping avec hébergements insolites, aire de camping-car. Une offre de logements variée pour le plus grand confort de tous dans le prestigieux cadre du Parc national du Mercantour.

*In the purest mountain tradition, Valberg has continuously improved the quality of its accommodation services. The resort provides a wide range of accommodation options in the prestigious setting of the Mercantour national Park: from studio flats to 4-bedroom apartments, guest houses, self-catering cottages, tourism residence, 2- and 3-star hotels, camping with atypical accommodation, camping-car area.*

- TV**  
/ TV
- Wifi**  
/ Wifi
- Espace Bien-être**  
/ Wellness area
- Cheminée**  
/ Fireplace
- Restaurant**  
/ Restaurant
- Ascenseur**  
/ Lift
- Non fumeur**  
/ No smoking
- Garage privé**  
/ Private garage
- Parking privé**  
/ Private parking
- Casier à ski**  
/ Ski locker
- Micro-ondes**  
/ Micro wave
- Lave-linge**  
/ Washing machine
- Lave-vaisselle**  
/ Dishwasher
- Accès PMR**  
/ RMP access
- Salle de musculation**  
/ Fitness room
- Animaux acceptés**  
/ Pets allowed
- Jardin**  
/ Garden
- Piscine**  
/ Swimming pool
- Terrasse/Balcon**  
/ Terrace/balcony
- Matériel de puériculture**  
/ Childcare equipment

**Valberg hébergement** / Valberg accommodation







FOURCHETTES DE PRIX : (tarif nuitée)  
 De 70€ à 99€ €  
 De 100€ à 199€ €€  
 De 200€ à 299€ €€€

## Hôtels | Hotels

### L'ADRECH DE LAGAS ★★★ F6



+33(0)4.93.02.51.64  
 adrech-hotel@orange.fr  
 adrech-hotel.fr

19 chambres  
 2 à 6 personnes  
 Périodes d'ouverture :  
 saison été & hiver

|                       | Eté      | Hiver    |
|-----------------------|----------|----------|
| Chambre double        | €€ - €€€ | €€ - €€€ |
| Petit-déjeuner / pers | 16 €     | 16 €     |
| ½ pension             | oui      | oui      |



### LE BLANCHE NEIGE ★★★ D4



+33(0)4.93.02.50.04  
 +33(0)6.48.18.41.95  
 contact@hotelblancheneige.fr  
 hotelblancheneige.fr

15 chambres  
 1 à 4 personnes  
 Périodes d'ouverture : consulter  
 le site internet de l'établissement.

|                       | Eté      | Hiver |
|-----------------------|----------|-------|
| Chambre double        | €€ - €€€ | €€€   |
| Petit-déjeuner / pers | 15 €     | 15 €  |
| ½ pension             | oui      | oui   |



### LE CHALET SUISSE ★★★ C4



+33(0)4.93.03.62.62  
 resa@chaletsuisse.fr  
 chaletsuisse.fr

23 chambres  
 1 à 5 personnes  
 Périodes d'ouverture :  
 mi juin - fin septembre  
 mi décembre - fin mars

|                       | Eté      | Hiver    |
|-----------------------|----------|----------|
| Chambre double        | €€ - €€€ | €€ - €€€ |
| Petit-déjeuner / pers | 15 €     | 15 €     |
| ½ pension             | Non      | Non      |



### LE CHASTELLAN ★★ B3



+33(0)4.93.02.57.41  
 contact@le-chastellan.com  
 le-chastellan.com

32 chambres  
 2 à 4 personnes  
 Périodes d'ouverture :  
 Toute l'année

|                       | Eté    | Hiver  |
|-----------------------|--------|--------|
| Chambre double        | €€     | €€     |
| Petit-déjeuner / pers | offert | offert |
| ½ pension             | oui    | oui    |



### L'ESCAPADE BEUIL



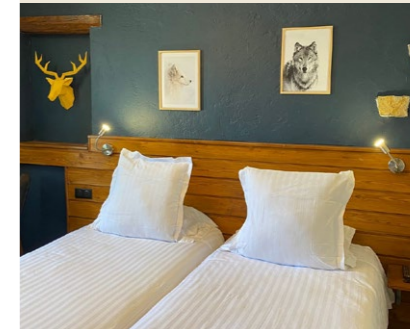
+33(0)4.93.02.31.27  
 +33(0)6.66.64.10.20  
 hrlescapade@gmail.com  
 hrlescapade.fr

9 chambres  
 1 à 4 personnes  
 Périodes d'ouverture :  
 Toute l'année

|                       | Eté    | Hiver  |
|-----------------------|--------|--------|
| Chambre double        | € - €€ | € - €€ |
| Petit-déjeuner / pers | 13 €   | 13 €   |
| ½ pension             | oui    | oui    |




### LE GÉNÉPI BEUIL



+33(0)4.93.02.61.66  
 genepihotel@gmail.com  
 hotelgenepi.fr

10 chambres  
 1 à 4 personnes  
 Périodes d'ouverture :  
 mi mai - mi octobre

|                       | Eté    |
|-----------------------|--------|
| Chambre double        | € - €€ |
| Petit-déjeuner / pers | 8 €    |
| ½ pension             | oui    |









FOURCHETTES DE PRIX : (tarif nuitée)  
 De 70€ à 99€ \_\_\_\_\_ €  
 De 100€ à 199€ \_\_\_\_\_ €€  
 De 200€ à 299€ \_\_\_\_\_ €€€



FOURCHETTES DE PRIX : (tarif nuitée)  
 De 70€ à 99€ \_\_\_\_\_ €  
 De 100€ à 199€ \_\_\_\_\_ €€  
 De 200€ à 299€ \_\_\_\_\_ €€€

## Résidences de tourisme | Tourist residences


**ADONIS VALBERG ★★★** **B4**



+33(0)4.93.02.09.56  
 resa@adonis-valberg.com  
 adonis-residence-valberg.com

27 appartements  
 du studio au 3 pièces / 18 à 40 m<sup>2</sup>  
 2 à 6 personnes  
 Périodes d'ouverture : Toute l'année

|          | Été    | Hiver    |
|----------|--------|----------|
| Studio   | € - €€ | €€       |
| 2 pièces | € - €€ | €€ - €€€ |
| 3 pièces | €€     | €€€      |
| PDJ      | 10 €   | 10 €     |



**VACANCEOLE LES GORGES ROUGES ★★** **GUILLAUMES**



+33(0)4.93.05.50.37  
 +33(0)4.79.75.75.20  
 reservations@vacanceole.com  
 lesgorgesrouges@vacanceole.com  
 vacanceole.com

39 appartements  
 du 3 au 4 pièces / 51 à 65 m<sup>2</sup>  
 4 à 8 personnes  
 Périodes d'ouverture : Mai à oct  
 et décembre à mars

|          | Été        | Hiver      |
|----------|------------|------------|
| 3 pièces | 35 - 80 €  | 35 - 80 €  |
| 4 pièces | 50 - 120 € | 50 - 120 € |



Géré par Valberg Hébergement

## Chambres d'hôtes & gîtes | Bed & breakfast, cottages

### Chambres d'hôtes | Bed & breakfast

**G2**



20 à 37 m<sup>2</sup>  
 —  
 2 à 4 pers

**Le Chant du Mèlé**  
 +33(0)6.81.98.53.90 / +33(0)4.93.02.57.88  
 contact@chambres-hotes-valberg.com  
 chambres-hotes-valberg.com  
 5 chambres  
 Périodes d'ouverture : Toute l'année  
 (fermé avril et novembre)

| Tarifs à la nuitée<br>petit-déjeuner inclus | Été    | Hiver  |
|---------------------------------------------|--------|--------|
| Chambre double                              | € - €€ | € - €€ |
| ½ pension                                   | Oui    | Oui    |



**Péone**



20 m<sup>2</sup>  
 —  
 5 pers

**Le Chalet de Manou**  
 +33(0)6.80.72.16.50  
 gma19nov@hotmail.fr  
 valberg.com  
 2 chambres  
 Périodes d'ouverture : Toute l'année

| Tarifs à la nuitée<br>petit-déjeuner inclus | Été         | Hiver       |
|---------------------------------------------|-------------|-------------|
| Chambre double                              | €           | €           |
| Table d'hôtes                               | Sur demande | Sur demande |







FOURCHETTES DE PRIX : (tarif nuitée)  
 De 70€ à 99€ €  
 De 100€ à 199€ €€  
 De 200€ à 299€ €€€

## Gîtes | Cottages

|                                                                                                                                                                            |                                                                                                                                                                                                 |                                                                                                                                                                                                                                                                |                                                 |     |       |                            |      |      |           |     |     |                                                                                                                         |
|----------------------------------------------------------------------------------------------------------------------------------------------------------------------------|-------------------------------------------------------------------------------------------------------------------------------------------------------------------------------------------------|----------------------------------------------------------------------------------------------------------------------------------------------------------------------------------------------------------------------------------------------------------------|-------------------------------------------------|-----|-------|----------------------------|------|------|-----------|-----|-----|-------------------------------------------------------------------------------------------------------------------------|
|  <p><b>Beuil</b><br/>15 &gt; 240 m<sup>2</sup><br/>—<br/>25 pers</p>                      | <p><b>Domaine de la Pierre</b><br/>+33(0)6.82.89.33.87 / +33(0)6.83.59.54.09<br/>doallemant@gmail.com<br/>ledomainedelapierre.com<br/>10 chambres<br/>Périodes d'ouverture : Toute l'année</p>  | <table border="1"> <tr> <td>Tarifs à la nuitée petit-déjeuner inclus</td> <td>Été</td> <td>Hiver</td> </tr> <tr> <td>Chambre double</td> <td>€</td> <td>€</td> </tr> <tr> <td>½ pension</td> <td>Oui</td> <td>Oui</td> </tr> </table>                          | Tarifs à la nuitée petit-déjeuner inclus        | Été | Hiver | Chambre double             | €    | €    | ½ pension | Oui | Oui |                                      |
| Tarifs à la nuitée petit-déjeuner inclus                                                                                                                                   | Été                                                                                                                                                                                             | Hiver                                                                                                                                                                                                                                                          |                                                 |     |       |                            |      |      |           |     |     |                                                                                                                         |
| Chambre double                                                                                                                                                             | €                                                                                                                                                                                               | €                                                                                                                                                                                                                                                              |                                                 |     |       |                            |      |      |           |     |     |                                                                                                                         |
| ½ pension                                                                                                                                                                  | Oui                                                                                                                                                                                             | Oui                                                                                                                                                                                                                                                            |                                                 |     |       |                            |      |      |           |     |     |                                                                                                                         |
|  <p><b>Les Launes</b><br/>15 &gt; 35 m<sup>2</sup><br/>—<br/>4 à 8 pers</p>             | <p><b>Gîte nature &amp; montagne</b><br/>+33(0)6.10.54.85.45<br/>gite.nature.montagne@hotmail.com<br/>gitenatureetmontagne.com<br/>7 chambres<br/>Périodes d'ouverture : Toute l'année</p>      | <table border="1"> <tr> <td>Tarifs à la nuitée / pers petit-déjeuner inclus</td> <td>Été</td> <td>Hiver</td> </tr> <tr> <td>Chambre de 4 à 8 couchages</td> <td>30 €</td> <td>30 €</td> </tr> <tr> <td>½ pension</td> <td>Oui</td> <td>Oui</td> </tr> </table> | Tarifs à la nuitée / pers petit-déjeuner inclus | Été | Hiver | Chambre de 4 à 8 couchages | 30 € | 30 € | ½ pension | Oui | Oui |  <p>Agrément Jeunesse et Sport</p> |
| Tarifs à la nuitée / pers petit-déjeuner inclus                                                                                                                            | Été                                                                                                                                                                                             | Hiver                                                                                                                                                                                                                                                          |                                                 |     |       |                            |      |      |           |     |     |                                                                                                                         |
| Chambre de 4 à 8 couchages                                                                                                                                                 | 30 €                                                                                                                                                                                            | 30 €                                                                                                                                                                                                                                                           |                                                 |     |       |                            |      |      |           |     |     |                                                                                                                         |
| ½ pension                                                                                                                                                                  | Oui                                                                                                                                                                                             | Oui                                                                                                                                                                                                                                                            |                                                 |     |       |                            |      |      |           |     |     |                                                                                                                         |
|  <p><b>St Martin d'Entraunes</b><br/>14 &gt; 30 m<sup>2</sup><br/>—<br/>2 à 15 pers</p> | <p><b>Gîte le Pelens</b><br/>+33(0)4.93.03.18.71 / +33(0)6.86.85.03.28<br/>julie.profumo@orange.fr<br/>gite-le-pelens.business.site<br/>4 chambres<br/>Périodes d'ouverture : Toute l'année</p> | <table border="1"> <tr> <td>Tarifs à la nuitée petit-déjeuner inclus</td> <td>Été</td> <td>Hiver</td> </tr> <tr> <td>Chambre double</td> <td>55 €</td> <td>55 €</td> </tr> <tr> <td>½ pension</td> <td>Oui</td> <td>Oui</td> </tr> </table>                    | Tarifs à la nuitée petit-déjeuner inclus        | Été | Hiver | Chambre double             | 55 € | 55 € | ½ pension | Oui | Oui |                                    |
| Tarifs à la nuitée petit-déjeuner inclus                                                                                                                                   | Été                                                                                                                                                                                             | Hiver                                                                                                                                                                                                                                                          |                                                 |     |       |                            |      |      |           |     |     |                                                                                                                         |
| Chambre double                                                                                                                                                             | 55 €                                                                                                                                                                                            | 55 €                                                                                                                                                                                                                                                           |                                                 |     |       |                            |      |      |           |     |     |                                                                                                                         |
| ½ pension                                                                                                                                                                  | Oui                                                                                                                                                                                             | Oui                                                                                                                                                                                                                                                            |                                                 |     |       |                            |      |      |           |     |     |                                                                                                                         |

## Campings | Camp sites

|                                                                                                                                                                                                                                                                                                                                                                                                                                                                                                                                                                                                                                                                                                                                           |                                                                                                                                                                                                                                                                                                                                                                                                                                                                                                                                                                                                                                |             |     |       |                         |     |     |
|-------------------------------------------------------------------------------------------------------------------------------------------------------------------------------------------------------------------------------------------------------------------------------------------------------------------------------------------------------------------------------------------------------------------------------------------------------------------------------------------------------------------------------------------------------------------------------------------------------------------------------------------------------------------------------------------------------------------------------------------|--------------------------------------------------------------------------------------------------------------------------------------------------------------------------------------------------------------------------------------------------------------------------------------------------------------------------------------------------------------------------------------------------------------------------------------------------------------------------------------------------------------------------------------------------------------------------------------------------------------------------------|-------------|-----|-------|-------------------------|-----|-----|
| <p><b>CAMPING MUNICIPAL</b></p>  <p><b>PÉONE</b></p> <p>+33(0)4.93.02.59.89<br/>commune-de-peone@orange.fr<br/>valberg.com</p> <p>Camping familial avec emplacements camping-cars et tentes.<br/>16 emplacements<br/>Périodes d'ouverture : mai à octobre</p> <p>Modes de règlement / Means of payment<br/>chèque, espèces</p> <p>Tarifs et réservation au 06 71 99 69 82<br/>Tarif à la nuitée selon emplacement et constitution de la famille</p>  <p>Alimentation électrique, sanitaires, douches, réfrigérateur, congélateur, espace repas en intérieur.</p> | <p><b>AIRE D'ACCUEIL CAMPING-CARS</b></p>  <p><b>E3</b></p> <p>+33(0)6.70.67.66.46<br/>+33(0)4.93.23.24.25<br/>dragons@valberg.com<br/>valberg.com</p> <p>Le Lagopède<br/>6 route de la Rouya</p> <p>17 emplacements, alimentation électrique, aire de service<br/>Périodes d'ouverture : toute l'année</p> <p>Modes de règlement / Means of payment<br/>chèque, espèces</p> <table border="1"> <tr> <td>Tarif / 24h</td> <td>Été</td> <td>Hiver</td> </tr> <tr> <td>Emplacement camping-car</td> <td>10€</td> <td>10€</td> </tr> </table> | Tarif / 24h | Été | Hiver | Emplacement camping-car | 10€ | 10€ |
| Tarif / 24h                                                                                                                                                                                                                                                                                                                                                                                                                                                                                                                                                                                                                                                                                                                               | Été                                                                                                                                                                                                                                                                                                                                                                                                                                                                                                                                                                                                                            | Hiver       |     |       |                         |     |     |
| Emplacement camping-car                                                                                                                                                                                                                                                                                                                                                                                                                                                                                                                                                                                                                                                                                                                   | 10€                                                                                                                                                                                                                                                                                                                                                                                                                                                                                                                                                                                                                            | 10€         |     |       |                         |     |     |





# CAMPING LE CIANS

La montagne, le confort et la convivialité : Bienvenue au Cians

Situé dans le parc du Mercantour, le Camping

Le Cians est un endroit paisible et calme où vous pourrez vous ressourcer en pleine nature. Nous proposons une gamme d'hébergements allant du traditionnel camping aux kotas finlandais en passant par nos Lodges Boréals, la Bulle et nos chalets en bois. Notre camping familial offre un cadre idéal pour passer des vacances mémorables en famille, en couple ou entre amis.



## NOS INFRASTRUCTURES :

### LE RESTAURANT LE GRAND CERF 🍴

Venez profitez d'une cuisine savoureuse, authentique et locale de montagne ! Les amateurs de fromage seront au paradis, tandis que nos suggestions régaleront les papilles des autres...

### LE SPA LE GRAND CERF 🧖

Offrez-vous une pause bien-être et prenez soin de votre corps et de votre esprit. Découvrez notre large gamme de soins du corps, du visage, des massages en duo, un sauna et un bain nordique, ainsi que la beauté des mains et les épilations. Réservez dès maintenant pour une expérience de détente incomparable.

### L'ÉPICERIE FINE 🏠

Découvrez notre épicerie fine, regorgeant de produits locaux et biologiques, parfaits pour concocter de délicieux plats faits maison ou organiser un apéritif convivial.

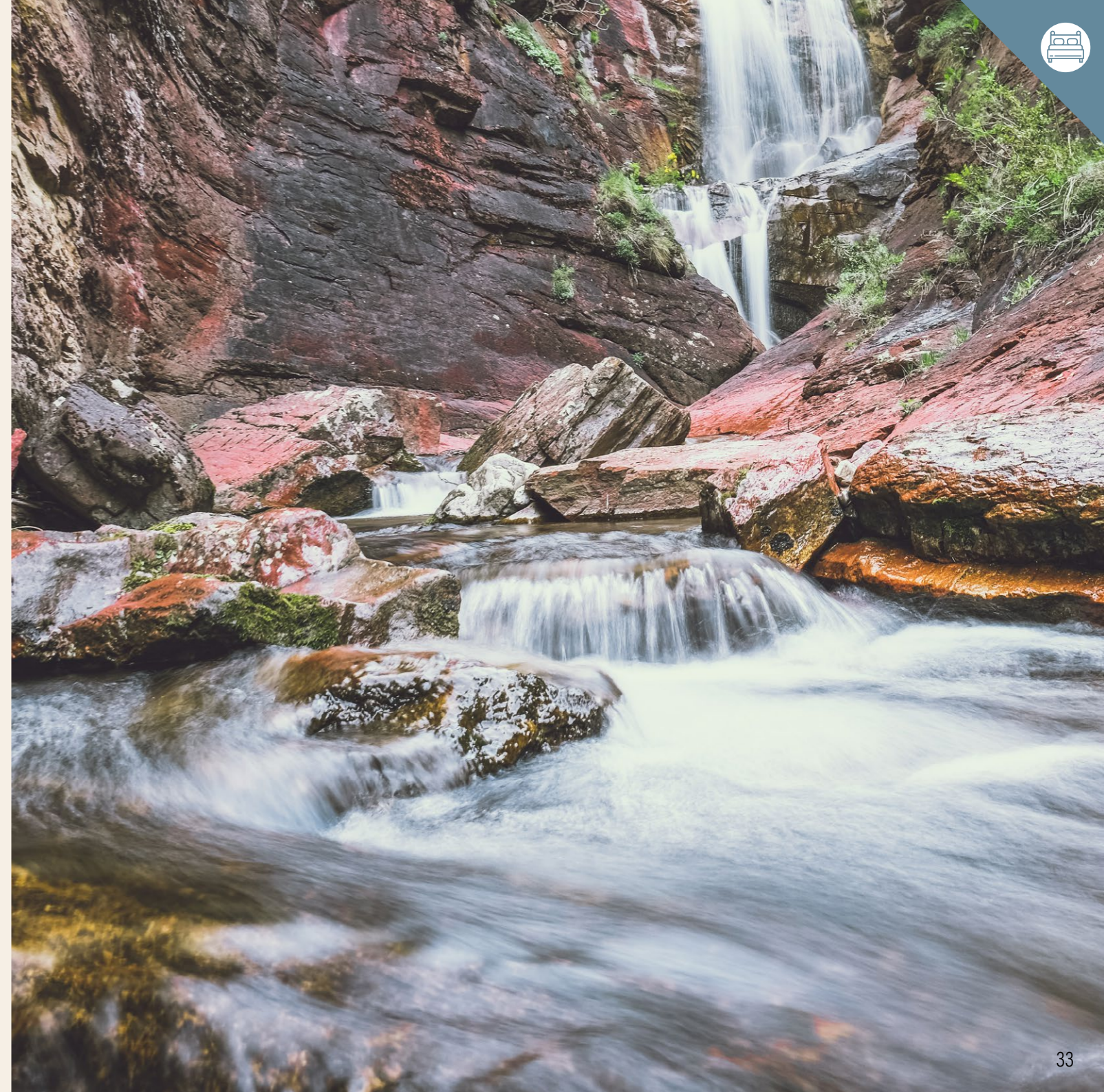
## NOS ACTIVITÉS :

### LE BUGGY ET LE MOONBIKE 🛵

Découvrez les sommets environnants lors d'une expérience unique en buggy ou en moonbike avec le Camping Le Cians. Profitez d'une balade guidée en buggy pour 30€ par personne, disponible sur réservation toute l'année pour un maximum de 5 personnes. Pour une randonnée en moonbike d'une heure sur les pistes de la Station de Roubion les Buis à 10 minutes du camping, optez pour une balade guidée à 70€ par personne (selon les conditions météorologiques). Réservez dès maintenant pour une aventure inoubliable au 06 50 42 93 80.

## NOS CONTACTS

- 🌐 [camping-le-cians.fr](http://camping-le-cians.fr)
- ✉ [contact@camping-le-cians.fr](mailto:contact@camping-le-cians.fr)
- ☎ 04 93 02 57 29
- 📷 [campinglecians](https://www.instagram.com/campinglecians)
- 📍 [Camping Le Cians](https://www.facebook.com/Camping-Le-Cians)





# Valberg

## VALBERG BOOKING hébergement



L'équipe Valberg Hébergement est à votre disposition pour vous accompagner dans votre recherche de logement. Nous adaptons nos offres au gré de vos envies : semaines, courts séjours, week-ends !

Nous vous accueillons toute l'année dans les 43 meublés touristiques de la station, classés 2 à 3\*. Ambiance cœur de station ou calme des hauteurs de village, du studio au 5 pièces, nous avons certainement l'appartement qui correspond à vos attentes. Vous pouvez également réserver votre séjour en quelques clics depuis notre site internet [valberg.com](http://valberg.com) rubrique hébergement. Vous y trouverez les disponibilités en temps réel et des présentations des hébergements. N'hésitez plus, contactez-nous !

*The Valberg Booking service is here to assist you in your holiday rentals research. We propose flexible offers according to your needs : weeks, short stays, week-ends !*

*We welcome our guests all year round in the 43 tourist lodgings of the resort, rated 2 to 3\*. From the heart of the resort to the calm of the village heights, from studios to 4 bedroom-apartments, we certainly have the accommodation that will meet your expectations. You can also book online on our website [valberg.com](http://valberg.com). You will find real-time availabilities and presentation of the accommodation. Feel free to contact us !*



Appartements gérés par  
**VALBERG HÉBERGEMENT**  
/ Valberg booking

MEUBLÉS DE TOURISME DE VALBERG  
de ★★ > ★★★

C4 B2 B1



+33(0)4.93.23.24.32  
resa@valberg.com  
valberg.com

43 appartements  
2 à 8 personnes  
20 m<sup>2</sup> à 108 m<sup>2</sup>

Modes de règlement / Means of payment  
CB, VAD, ANCV, chèque, espèces,  
virement bancaire

| Tarifs à la semaine | Été        | Hiver      |
|---------------------|------------|------------|
| Studio ★★           | €          | € - €€     |
| 2 pièces ★★         | €€         | €€         |
| 3 pièces ★★/★★★     | €€€        | €€€ - €€€€ |
| 4 pièces ★★/★★★     | €€€        | €€€€       |
| 5 pièces ★★         | €€€ - €€€€ | €€€€       |



FOURCHETTES DE PRIX : (semaine)

|                  |      |
|------------------|------|
| De 400€ à 599€   | €    |
| De 600€ à 899€   | €€   |
| De 900€ à 1199€  | €€€  |
| De 1200€ à 2100€ | €€€€ |

### VALBERG HÉBERGEMENT | Valberg Booking

Office de tourisme - Place Charles Ginésy - 06470 VALBERG  
Tel : +33(0)4.93.23.24.32 • resa@valberg.com

Réservation en ligne : [valberg.com](http://valberg.com), rubrique hébergement

Online booking: [valberg.com](http://valberg.com), accommodation

Immatriculation Atout France IM006110025

OUVERT TOUTE L'ANNÉE

> Service réservation : du lundi  
au vendredi : 9h à 12h / 14h à 18h

OPEN ALL YEAR

> Booking service: Monday to Friday:  
9am-12pm & 2pm-6pm

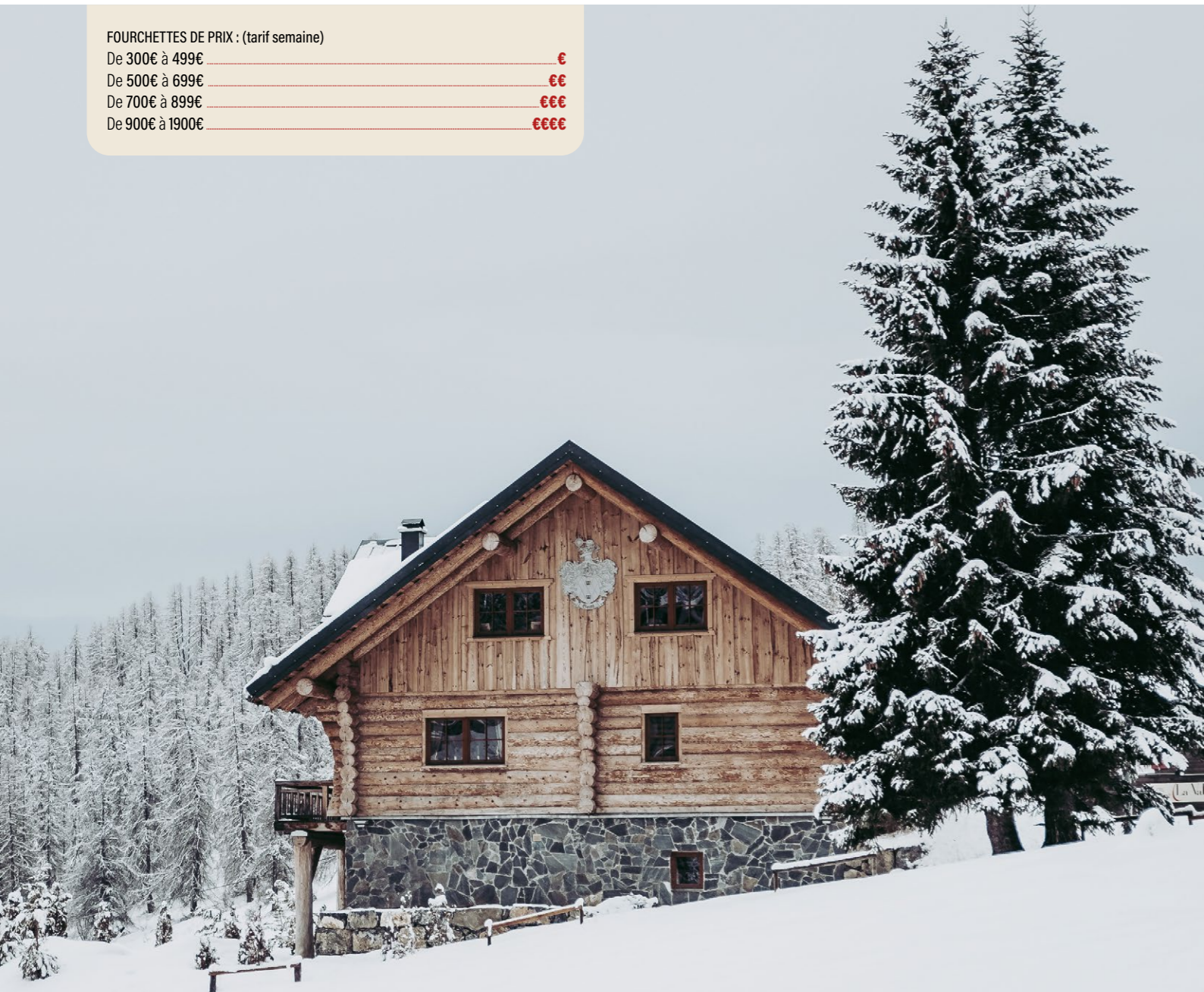




# Meublés de tourisme | Tourism furnished rentals

## FOURCHETTES DE PRIX : (tarif semaine)

|                 |      |
|-----------------|------|
| De 300€ à 499€  | €    |
| De 500€ à 699€  | €€   |
| De 700€ à 899€  | €€€  |
| De 900€ à 1900€ | €€€€ |



## APPARTEMENTS GÉRÉS PAR DES PROFESSIONNELS

| Property rental professionals

### CHALET DE L'ALP ★★ > ★★★ C3



+33(0)6.89.33.76.25  
chalet.de.lalp@wanadoo.fr  
chaletdelalp.fr

6 appartements  
du studio au 4 pièces / 25 à 65 m<sup>2</sup>  
4 à 7 personnes  
Périodes d'ouverture :  
Toute l'année



|          | Été      | Hiver     |
|----------|----------|-----------|
| Studio   | € - €€   | € - €€€   |
| 2 pièces | € - €€   | € - €€€   |
| 3 pièces | €€ - €€€ | €€ - €€€  |
| 4 pièces | €€ - €€€ | €€ - €€€€ |



### LE PLAZA ★★ C3



+33(0)4.93.03.62.62  
+33(0)4.93.23.24.32  
resa@chaletsuisse.fr /  
resa@valberg.com  
chaletsuisse.fr  
valberg.com

6 appartements  
du studio au 3 pièces / 28 à 52 m<sup>2</sup>  
1 à 7 personnes  
Périodes d'ouverture :  
Toute l'année



|          | Été  | Hiver |
|----------|------|-------|
| Studio   | €€€  | €€€   |
| 2 pièces | €€€€ | €€€€  |
| 3 pièces | €€€€ | €€€€  |



Géré par  
Valberg Hébergement

### LE GARIBEUIL C5



+33(0)4.93.02.50.08  
+33(0)6.99.69.65.89  
legaribeuil@hotmail.fr  
valberg.com


10 appartements  
du studio au 3 pièces / 18 à 52 m<sup>2</sup>  
2 à 8 personnes  
Périodes d'ouverture :  
Juillet à août  
Mi décembre à fin mars



|          | Été     | Hiver      |
|----------|---------|------------|
| Studio   | € - €€  | €€ - €€€€  |
| 2 pièces | € - €€€ | €€ - €€€€  |
| 3 pièces | €€€     | €€€ - €€€€ |




### NICO LODGE ★★★ B4/D4



+33(0)7.82.35.02.70  
nicolella.locationvalberg@gmail.com  
nicolodge-location.com

4 appartements studio\*\*\*,  
3\*\*\* pièces / 26 à 42 m<sup>2</sup>  
1 à 5 personnes  
Périodes d'ouverture :  
Toute l'année

|          | Été  | Hiver      |
|----------|------|------------|
| Studio   | €€   | €€€ - €€€€ |
| 3 pièces | €€€€ | €€€€       |







# APPARTEMENTS DE PARTICULIERS | Private furnished

## Studios | Studios

**D4**  

★★★  
25 m<sup>2</sup>  
—  
2 pers

**M. BAUDIN B.**  
Immeuble L'Argentera, 12 avenue Saint Bernard  
Tel. +33(0)4.93.23.24.32 • resa@valberg.com  
valberg.com

★ Géré par Valberg Hébergement



**E5**  

★★  
26 m<sup>2</sup>  
—  
4 pers

**M. GIACOBI**  
Immeuble Le Sport de Neige, 49 avenue de Valberg  
Tel. +33(0)4.93.23.24.32 • resa@valberg.com  
valberg.com

★ Géré par Valberg Hébergement




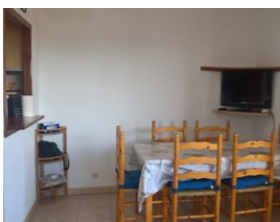
**Les Launes**  

★  
35 m<sup>2</sup>  
—  
4 pers

**M. MOURB**  
Immeuble Palace du Mont Mounier,  
route du Bess - Les Launes  
Tel. +33(0)4.93.23.24.32 • resa@valberg.com  
valberg.com

★ Géré par Valberg Hébergement



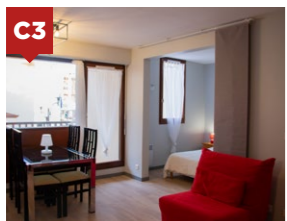
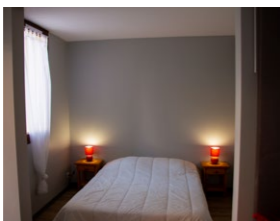
**B3**  

★★  
27 m<sup>2</sup>  
—  
4 pers

**M. POUJOL**  
Immeuble Les Cluots A, 9 rue Saint Jean  
Tel. +33(0)4.93.23.24.32 • resa@valberg.com  
valberg.com

★ Géré par Valberg Hébergement




**C3**  

★★  
35 m<sup>2</sup>  
—  
4 pers

**M. TRAPANI**  
Immeuble Le Plaza C, place Charles Ginésy  
+33(0)4.93.23.24.32 • resa@valberg.com  
valberg.com

★ Géré par Valberg Hébergement





**B2**  

★  
24 m<sup>2</sup>  
—  
2 pers

**M. BUISINE**  
Immeuble Hollywood, 5 rue Georges Barbier  
Tel. +33(0)4.93.23.24.32 • resa@valberg.com  
valberg.com


★ Géré par Valberg Hébergement



**E4**  

★  
32 m<sup>2</sup>  
—  
4 pers

**M. CLARY**  
Chalet Giaout, 2 route des Huerris  
Tel. +33(0)6.10.71.19.70 • guillaumeclary@hotmail.fr  
valberg.com  
m.facebook.com/chaletgiaouto



**C3**  

★  
25 m<sup>2</sup>  
—  
4 pers

**M. BELLONE**  
Chalet les Myosotis, 2 rue Saint Jean  
Tel. +33(0)4.93.23.24.32 • resa@valberg.com  
valberg.com

★ Géré par Valberg Hébergement



**G7**  

★  
24 m<sup>2</sup>  
—  
4 pers

**M. CONDINA**  
Chalet Les Pivoines, 75 avenue de Valberg  
Tel. +33(0)6.79.37.23.13  
condinavalberg@orange.fr • valberg.com



**D3**  

★  
32 m<sup>2</sup>  
—  
4 pers

**M. DUBOIS**  
Immeuble Les Balcons de Valberg D,  
15 avenue Jean Ray  
+33(0)4.93.23.24.32 • resa@valberg.com  
valberg.com

★ Géré par Valberg Hébergement



**B3**  

★  
33 m<sup>2</sup>  
—  
5 pers

**«Le Grand Fromage»**  
Chalet Le Grand Fromage, 12 rue Saint Jean  
Tel. +33(0)6.77.04.00.77 • louise.prieto@wanadoo.fr  
valberg.com  
lgfchalets.co.uk








B3

28 m<sup>2</sup>

4 pers

**Mme ILARDI**

Immeuble L'Oustalet, 12 route de Péone  
Tel. +33(0)4.93.23.24.32 • resa@valberg.com  
valberg.com

★ Géré par Valberg Hébergement



H6

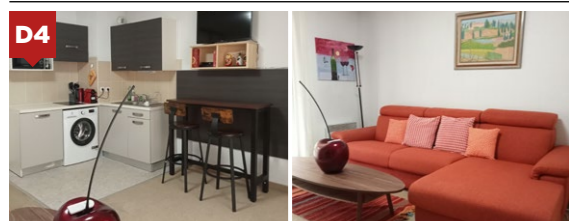
42 m<sup>2</sup>

3 pers

**M. KOCHBATI**

Immeuble Le Squaw Valley, 23 route du Lagas  
Tel. +33(0)4.93.23.24.32 • resa@valberg.com  
valberg.com

★ Géré par Valberg Hébergement



D4

28 m<sup>2</sup>

2 pers

**M. LAROCHE**

Immeuble Val d'Azur Bat C, 5 avenue Saint Bernard  
Tel. +33(0)4.93.23.24.32 • resa@valberg.com  
valberg.com

★ Géré par Valberg Hébergement



B2

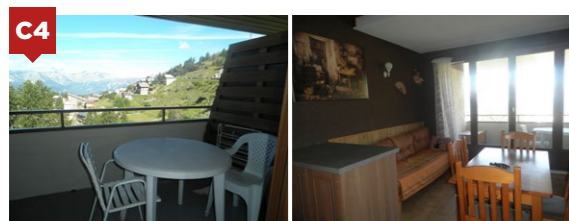
40 m<sup>2</sup>

4 pers

**M. LUGRIN**

Chalet Mon Lulu, rue Georges Barbier  
+33(0)4.93.23.24.32 - resa@valberg.com  
valberg.com

★ Géré par Valberg Hébergement



C4

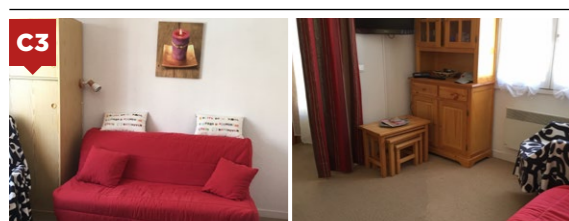
42 m<sup>2</sup>

4 pers

**M. PENET**

Immeuble Les Balcons de Valberg,  
15 avenue Jean Ray  
Tel. +33(0)4.93.23.24.32 • resa@valberg.com  
valberg.com

★ Géré par Valberg Hébergement



C3

25 m<sup>2</sup>

4 pers

**M. WILLAME**

Immeuble Les Marmottes, 1 rue du Mont Mounier  
Tel. +33(0)6.0728.52.02 • adam220215@gmail.com  
valberg.com



**B3** 30 m<sup>2</sup>  
4 pers

**Mme AMOROSO**  
Immeuble L'Oustalet, 12 route de Péone  
Tel. +33(0)6.64.51.33.45 • brigiteamoroso@hotmail.fr  
valberg.com

**B3** 26 m<sup>2</sup>  
4 pers

**Mme CALLET**  
Immeuble Les Cluots B, rue Saint Jean  
Tel. +33(0)6.10.11.24.91 • dc06800@gmail.com  
valberg.com





## 2 pièces | 1 bedroom-apartments

**C3**




★★★  
**35 m<sup>2</sup>**  
 —  
 4 pers

**Mme DEPORCQ**  
 Immeuble Le Plaza C, 4 rue Jean Mineur  
 Tel. +33(0)4.93.23.24.32 • resa@valberg.com  
 valberg.com

★ Géré par Valberg Hébergement



**D4**




★★★  
**80 m<sup>2</sup>**  
 —  
 5 pers

**M. NICOLAÏ**  
 Immeuble l'Adret d'Azur, Bâtiment J,  
 7 avenue Jean Ray  
 Tel. +33(0)6.22.05.95.53 +33(0)6.25.45.30.56  
 michel.nicolai320@orange.fr  
 valberg.com



**C3**




★★★  
**42 m<sup>2</sup>**  
 —  
 4 pers

**M. PREAUX**  
 Immeuble Le Plaza A, place Charles Ginésy  
 Tel. +33(0)4.93.23.24.32 • resa@valberg.com  
 valberg.com

★ Géré par Valberg Hébergement



**B1**




★★  
  
**30 m<sup>2</sup>**  
 —  
 4 pers

**VILLA SAINT JEAN**  
 27 rue Saint Jean  
 Tel. +33(0)6.41.81.51.42 • gites.stjeanvalberg@orange.fr  
 Tel. +33(0)4.93.23.24.32 • resa@valberg.com  
 valberg.com

★ Géré par Valberg Hébergement



**D4**




★★  
**36 m<sup>2</sup>**  
 —  
 4 pers

**M. LE GALL**  
 Résidence Le Val d'Azur - Bât. C, 5 Avenue Saint Bernard  
 Tel. +33(0)4.93.23.24.32 • resa@valberg.com  
 valberg.com

★ Géré par Valberg Hébergement



**A6**




★★  
**49 m<sup>2</sup>**  
 —  
 5 pers

**M. PERNEY**  
 Résidence du Col, route de Guillaumes  
 Tel. +33(0)4.93.23.24.32 • resa@valberg.com  
 valberg.com

★ Géré par Valberg Hébergement



**G6**




★★  
**36 m<sup>2</sup>**  
 —  
 4 pers

**M. ARNAUT**  
 Immeuble Le Sequoia, 8 avenue de l'Adrech  
 Tel. +33(0)6.15.28.73.49  
 arnautzur@orange.fr • valberg.com



**D3**

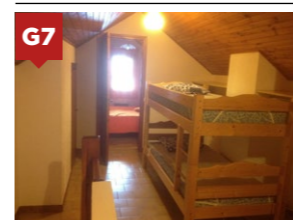




★★  
**53 m<sup>2</sup>**  
 —  
 6 pers

**M. CECCANTINI**  
 Immeuble Le Plein Ciel, 26 avenue Jean Ray  
 Tel. +33(0)6.10.58.58.55 • ceccdidier@gmail.com  
 valberg.com




**G7**

★★  
**45 m<sup>2</sup>**  
 —  
 6 pers

**M. CONDINA**  
 2 pièces duplex  
 Chalet Les Pivoines, 75 avenue de Valberg  
 Tel. +33(0)6.79.37.23.13  
 condinavalberg@orange.fr  
 valberg.com



**B3**




★★  
**45 m<sup>2</sup>**  
 —  
 4 pers

**M. FOLCO**  
 Immeuble Les Cluots C, 9 rue Saint Jean  
 Tel. +33(0)4.93.23.24.32 • resa@valberg.com  
 valberg.com

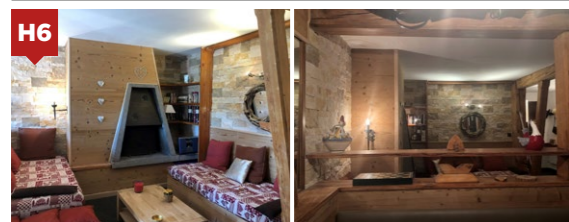
★ Géré par Valberg Hébergement





**B3****56 m<sup>2</sup>**

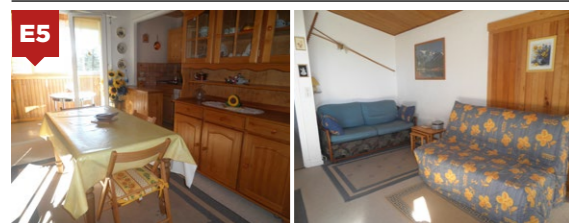
—

**4 pers****M. LORENZI**Immeuble Les Cluots A1, 9 rue Saint Jean  
Tel. +33(0)6.62.35.95.76  
valberg.com**H6****56 m<sup>2</sup>**

—

**5 pers****M. MAUR**Immeuble L'Alpen Park, 1 rue des Mélèzes  
Tel. +33(0)4.93.23.24.32 • resa@valberg.com  
valberg.com

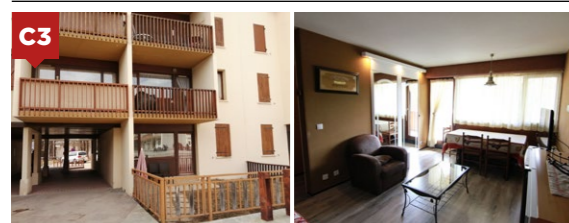
★ Géré par Valberg Hébergement

**E5****49 m<sup>2</sup>**

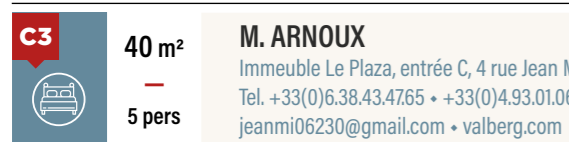
—

**4 pers****Mme MUSETTI**Immeuble L'Alpazur, 55 avenue de Valberg  
Tel. +33(0)4.93.23.24.32 • resa@valberg.com  
valberg.com

★ Géré par Valberg Hébergement

**C3****38 m<sup>2</sup>**

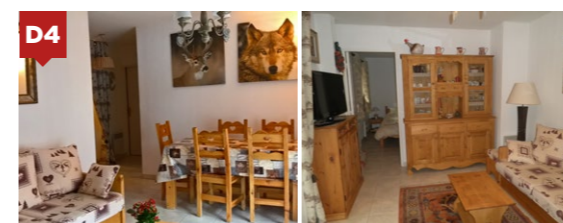
—

**6 pers****M. TESSARO**Immeuble Le Plaza, rue Jean Mineur  
Tel. +33(0)6.75.96.27.96 • panama06@free.fr  
valberg.com**C3****40 m<sup>2</sup>**

—

**5 pers****M. ARNOUX**Immeuble Le Plaza, entrée C, 4 rue Jean Mineur  
Tel. +33(0)6.38.43.47.65 • +33(0)4.93.01.06.80  
jeanmi06230@gmail.com • valberg.com**D5****40 m<sup>2</sup>**

—

**8 pers****M. DETTORI-CAMPUS**Immeuble Le Sun neige, 24 avenue de Valberg  
Tel. +33(0)6.61.24.00.36 • marcello06@free.fr  
monsitelvalberg.free.fr • valberg.com**3 pièces | 2 bedroom-apartments****D4**

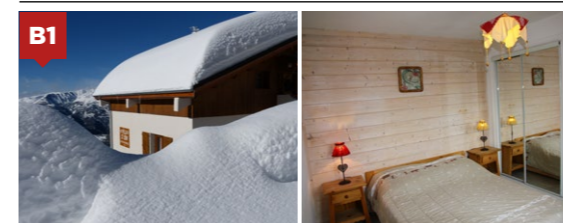
★★★★

**50 m<sup>2</sup>**

—

**4 pers****Mme DEL VECCHIO**Immeuble Les Sandia, 12 avenue de Valberg  
Tel. +33(0)4.93.23.24.32 • resa@valberg.com  
valberg.com

★ Géré par Valberg Hébergement

**B1**

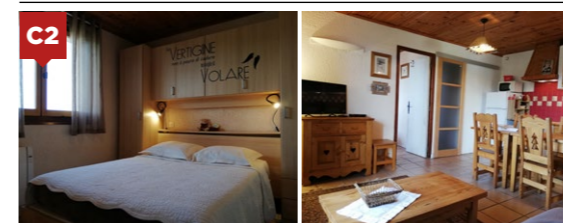
★★★

**60 m<sup>2</sup>**

—

**6 pers****Villa Saint Jean**27 rue Saint Jean  
Tel. +33(0)6.41.81.51.42 • gites.stjeanvalberg@orange.fr  
Tel. +33(0)4.93.23.24.32 • resa@valberg.com  
valberg.com

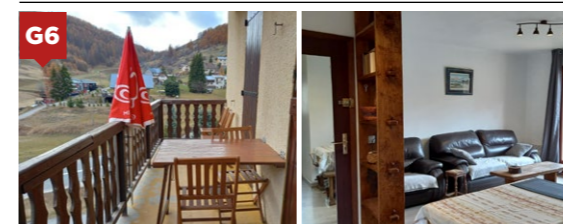
★ Géré par Valberg Hébergement

**C2**

★★★

**60 m<sup>2</sup>**

—

**6 pers****La Croix Saint Jean**38 rue Saint Jean  
Tel. +33(0)6.82.94.84.28  
lacroix-valberg@orange.fr  
appartementvalberg.com  
valberg.com**G6**

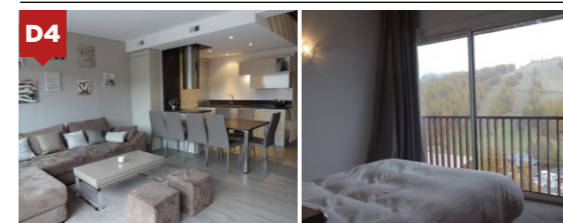
★★★

**60 m<sup>2</sup>**

—

**6 pers****M. DELMOTTE**Chalet Les Iris, 9 avenue de l'Adrech  
Tel. +33(0)4.93.23.24.32 • resa@valberg.com  
valberg.com

★ Géré par Valberg Hébergement

**D4**

★★★

**108 m<sup>2</sup>**

—

**7 pers****Mme FONTENEAU**Immeuble le Plein Ciel, 26 avenue Jean Ray  
Tel. +33(0)6.82.94.45.43 • cathy@byartinside.com  
locationvalberg.com  
valberg.com





Beuil



50 m<sup>2</sup>



5 pers

Mme MARZE

Quartier Le Touron - Beuil

Tel. +33(0)6.30.77.34.40 • annie.marze@laposte.net  
valberg.com



E4

★

50 m<sup>2</sup>

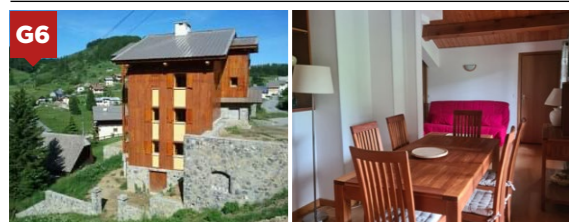


6 pers

M. CLARY

Chalet Giaouto, 2 route des Huerris

Tel. +33(0)6.10.71.19.70 • guillaumeclary@hotmail.fr  
m.facebook.com/chaletgiaouto  
valberg.com



G6

56 m<sup>2</sup>



6 pers

M. ARNAUT

Immeuble Le Sequoia, 8 avenue de l'Adrech

Tel. +33(0)6.15.28.73.49  
arnautazur@orange.fr • valberg.com



C3

45 m<sup>2</sup>



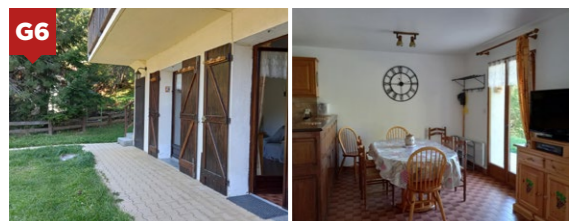
5 pers

M. BELLONE

Chalet Les Myosotis, 2 rue Saint Jean

Tel. +33(0)4.93.23.24.32 • resa@valberg.com  
valberg.com

★ Géré par Valberg Hébergement



G6

50 m<sup>2</sup>



6 pers

Mme LE SCAVARREC

Immeuble Le Plein Sud, 5 avenue de l'Adrech

Tel. +33(0)4.93.23.24.32 • resa@valberg.com  
valberg.com




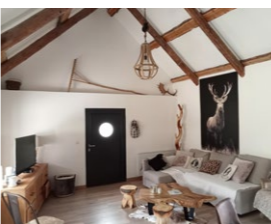




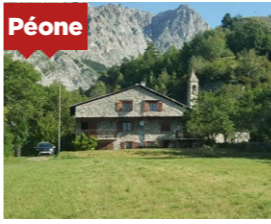





★ Géré par Valberg Hébergement







## 4 pièces & plus | 3 bedroom-apartments & over

|                                                                                                          |                                                                                       |                                                                       |                                                                                                                                                                                                                                                                |                                                                                       |
|----------------------------------------------------------------------------------------------------------|---------------------------------------------------------------------------------------|-----------------------------------------------------------------------|----------------------------------------------------------------------------------------------------------------------------------------------------------------------------------------------------------------------------------------------------------------|---------------------------------------------------------------------------------------|
| <p><b>B1</b></p>      |    | <p>★★★<br/>       80 m<sup>2</sup><br/>       —<br/>       6 pers</p> | <p><b>Villa Saint Jean</b><br/>       5 pièces / 27 rue Saint Jean<br/>       Tel. +33(0)6.41.81.51.42 • gites.stjeanvalberg@orange.fr<br/>       Tel. +33(0)4.93.23.24.32 • resa@valberg.com<br/>       valberg.com</p> <p>★ Géré par Valberg Hébergement</p> |    |
| <p><b>Péone</b></p>   |    | <p>★★★<br/>       82 m<sup>2</sup><br/>       —<br/>       8 pers</p> | <p><b>M. BENOIST</b><br/>       4 pièces / Quartier Les Mians - Péone<br/>       Tel. +33(0)4.93.23.24.32 • resa@valberg.com<br/>       valberg.com</p> <p>★ Géré par Valberg Hébergement</p>                                                                  |    |
| <p><b>C4</b></p>      |    | <p>80 m<sup>2</sup><br/>       —<br/>       8 pers</p>                | <p><b>M. BERTRAND</b><br/>       5 pièces / Immeuble Le Grand Chalet,<br/>       8 avenue de Valberg<br/>       Tel. +33(0)6.23.71.11.93<br/>       philippe.bertrand.83@gmail.com<br/>       grandchalet-valberg.monsite-orange.fr<br/>       valberg.com</p> |    |
| <p><b>Péone</b></p>  |   | <p>85 m<sup>2</sup><br/>       —<br/>       10 pers</p>               | <p><b>Castrum Saint Jean</b><br/>       5 pièces / La Beaumette - Péone<br/>       Tel. +33(0)6.44.07.72.99<br/>       mountain.sonia@gmail.com<br/>       valberg.com</p>                                                                                     |   |
| <p><b>G/H6</b></p>  |  | <p>66 m<sup>2</sup><br/>       —<br/>       8 pers</p>                | <p><b>M. WOODHAM</b><br/>       4 pièces / Chalet Les Iris, appartement n° 6,<br/>       9 avenue de l'Adrech<br/>       Tel. +44(0)7474 311 006 • treecorner@outlook.com<br/>       valbergski.fr<br/>       valberg.com</p>                                  |  |





## Chalets | Chalets

**Les Launes**






★★★  
★★

**385 m<sup>2</sup>**  
—  
12-14 pers

**Chalet Utopia**  
Chalet 8 pièces / 300 route des Eguilles - Les Launes  
Tel. +33(0)6.60.10.40.69 • +33(0)6.98.95.44.18  
jrou01@aol.com • chalet-valberg.com  
valberg.com




**Les Launes**

130 m<sup>2</sup>  
—  
8 pers

**Chalet Bella Vista**  
Chalet 4 pièces / 2645 route des Launes - Les Launes  
Tel. +33(0)6.14.83.47.43 • chapelle5559@gmail.com  
Tel. +33(0)4.93.23.24.32 • resa@valberg.com  
valberg.com

★ Géré par Valberg Hébergement



**B2**






100 m<sup>2</sup>  
—  
8 pers

**Chalet Bleu**  
Chalet 5 pièces / 3 rue Georges Barbier  
Tel. +33(0)6.24.25.18.00 • chalet.bleu@hotmail.fr  
valberg.com




**B3**

134 m<sup>2</sup>  
—  
12 pers

**Chalet Le Grand Fromage**  
Chalet 4 pièces / 12 rue Saint Jean  
Tel. +33(0)6.77.04.00.77 • louise.prieto@wanadoo.fr  
lgfchalets.co.uk  
valberg.com



**H6**






200 m<sup>2</sup>  
—  
14-16 pers

**Chalet Lulu**  
Chalet 8 pièces / 4 rue des Mélèzes  
Tel. +33(0)6.02.10.92.81 • chaletlulu@monaco.mc  
valberg.com




**Roubion**

160 m<sup>2</sup>  
—  
8 pers

**Chalet Teck & Tonka**  
Chalet 5 pièces / Quartier du Villars - Roubion  
Tel. +33(0)6.22.33.91.01 • chalet.teck.tonka@gmail.com  
teckettonka.fr  
valberg.com





# Venir

## à Valberg

COMING TO VALBERG



### NAVETTES GRATUITES

Free shuttles

Horaires et circuits sur [valberg.com](http://valberg.com) et à l'office du tourisme

TOUT au long des saisons d'hiver et d'été, des navettes gratuites circulent dans le village.  
Free shuttles in the village seasonround. Maps and real time schedule on the app Pysae.

### LIAISON BUS NICE

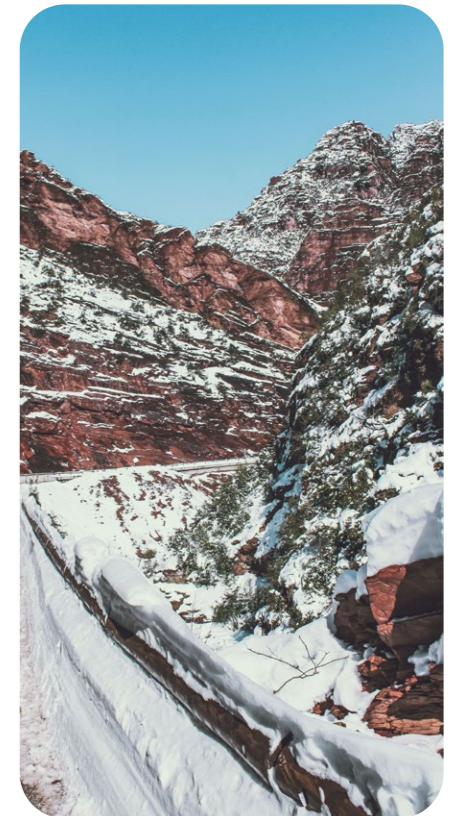
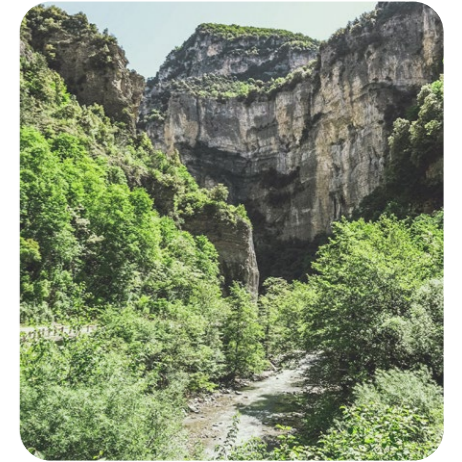
bus connections

Ligne 670

Réservation et horaires sur [zou.maregionsud.fr](http://zou.maregionsud.fr)  
Informations +33(0)800.06.01.06

Au départ de la gare SNCF Nice-Ville (arrêt Poste Thiers) et de l'aéroport international Nice-Côte d'Azur. 2,50€ le trajet sur la ligne régulière toute l'année. Service Rando-Bus en saison d'été (84) et 100% Neige en saison d'hiver (83).

Bus 670 daily service from Nice-Ville train station and Nice-Côte d'Azur international airport. 2,50€ one way per pers. Rando-Bus service in summer season (84) and 100% Neige in winter season (83).



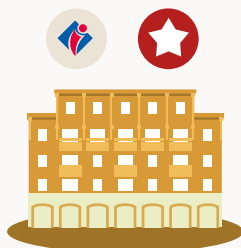


# Plan

## Village

VILLAGE MAP

### OFFICE DE TOURISME & VALBERG HÉBERGMENT



### PARC DES SPORTS



### SERVICES & ADMINISTRATIONS

- |                                                   |                     |
|---------------------------------------------------|---------------------|
| 1 Office de Tourisme & Valberg Hébergement        | 7 Pharmacie         |
| 2 Centre administratif & Agence postale communale | 8 Cabinet médical   |
| 3 Banque Crédit Agricole                          | 9 Gendarmerie       |
| 4 Caisses                                         | 10 Presse           |
| 5 Bus                                             | 11 Crèche           |
| 6 E.S.F                                           | 12 École des Neiges |
|                                                   | WC Toilettes        |

### ACTIVITÉS

- |                                               |                            |
|-----------------------------------------------|----------------------------|
| 13 Valberg Golf Club                          | 21 Pêche à la truite       |
| 14 Club House                                 | 22 Parc des Sports         |
| 15 Pistes de luge                             | Piscine                    |
| 16 Luge d'été                                 | Espace Mounier             |
| 17 Club Piou-Piou                             | Tennis                     |
| 18 Poneys                                     | Basket / Basket 3X3        |
| 19 Jardins du Mercantour                      | Beach Volley               |
| Mini-club                                     | Trampo-Elastiques          |
| Ateliers créatifs et nature                   | Jardin d'enfants           |
| Animations                                    |                            |
| 20 Maison du parc du Mercantour & Médiathèque | 23 Espace Valberg Aventure |
|                                               | 24 Buggy / Motoneige       |
|                                               | 25 City Stade & Skatepark  |
|                                               | 26 Domaine ski de fond     |

### HÉBERGEMENTS

#### HÔTELS

- 27 L'Adrech de Lagas
- 28 Le Blanche Neige
- 29 Le Chalet Suisse
- 30 Le Chastellan

#### RÉSIDENCE DE TOURISME

- 31 Adonis Valberg

#### CHAMBRE D'HÔTES

- 32 Le Chant du Mèlé

#### AIRE DE CAMPING-CARS

- 33 Le Lagopède

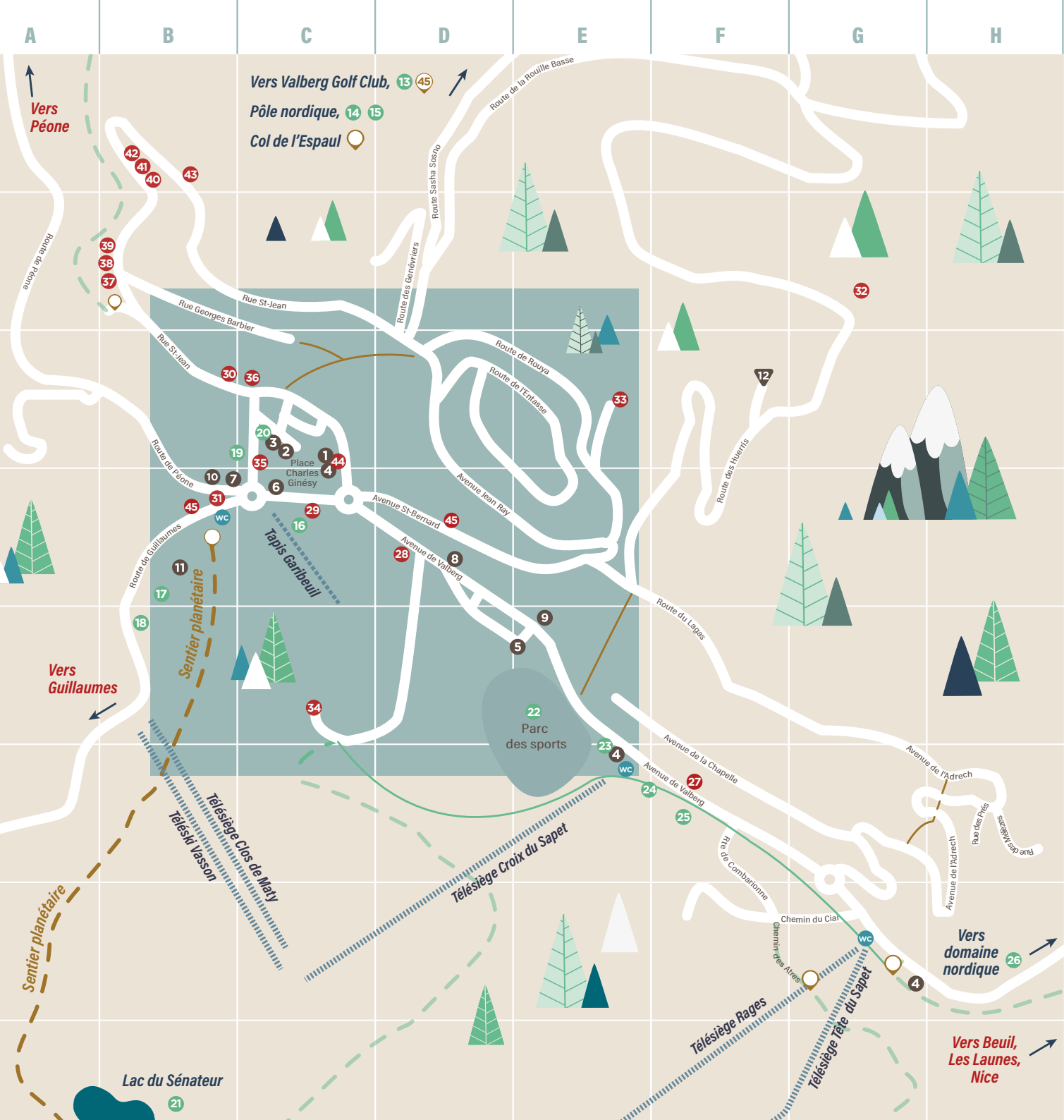
#### MEUBLÉS PROFESSIONNELS

- 34 Le Garibeuil
- 35 Le Plaza
- 36 Chalet de l'Alp
- 37 Ubagon
- 38 Saint-Honorat
- 39 Aginoun
- 40 Settene 1
- 41 Settene 2
- 42 Settene 3
- 43 Settene 4
- 44 Les Ancolies
- 45 Nico lodge

### RANDOS & SENTIERS

- |                          |                     |
|--------------------------|---------------------|
| Départs randos           | Sentiers randos été |
| Sentiers piétons urbains | Sentier planétaire  |
| Sentiers piétons été     | Sentier yoga        |







# #LoveValberg



Partagez vos photos  
sur les réseaux sociaux



## NOS PARTENAIRES & LABELS



**Office de tourisme de Valberg**  
Place Charles Ginésy, 06470 Valberg  
Tel. +33 (0)4 93 23 24 25 - [ot@valberg.com](mailto:ot@valberg.com)

# VALBERG.COM