



Valberg
The place to be*

DOSSIER
Dossier
DE PRESSE
de presse

HIVER 2023-2024





Sommaire



**VALBERG
THE PLACE
TO BE**

p.4-5

**VALBERG
STATION
ENGAGÉE**

**VALBERG
EN HIVER**

p.8-9

**DOMAINE
SKIABLE**

p.10

**OFFRES &
AVANTAGES**

p.11-13

**VALBERG
L'AGENDA**

p.14-15

**TOUT POUR
LES
FAMILLES**

p.16-17

**STATION
4 SAISONS**

p.18-19-20-21

**VALBERG
TERRE DE
SPORT**

p.20-23

**VALBERG
2025**

p.24-25

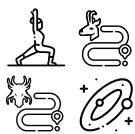
**VENIR A
VALBERG**

p.26-27

Valberg

THE PLACE TO BE

UNE STATION 4 SAISONS



5 sentiers à thèmes
Planétaire, Yoga,
Contemplation, Historique,
Péone Patrimoine.



200 km
de sentiers de
randonnée balisés



6 pistes au bike park :
5 pistes d'enduro + 1 DH



70 km d'itinéraires
rando VTT & VTT AE



9 trous au
Valberg Golf
Club



2 pistes
de luge
d'été



65 km de
parcours trail

AUTRES ACTIVITÉS : Accrobranche, skatepark, piscine, tennis, pêche à la truite, médiathèque, Maison du Parc du Mercantour, Randos du Géologue, balades et randos à thèmes...



90 km de pistes
de ski alpin.
De 1500 à 2011 m d'altitude



56 pistes :
11 vertes / 11 bleues /
28 rouges / 6 noires



25 km de pistes
de ski de fond

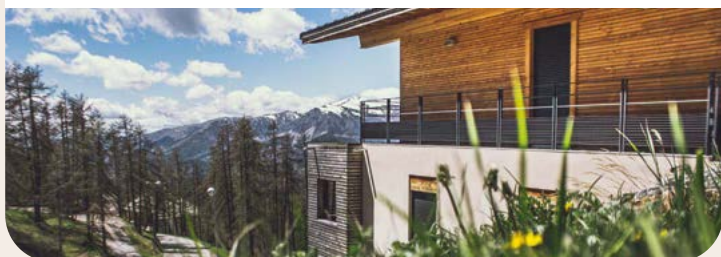
AUTRES ACTIVITÉS HIVER : Ski de rando, raquettes, motoneige, Fatbike, biathlon, luge, piscine, médiathèque, Maison du Parc du Mercantour...



HÉBERGEMENT

Une offre complète sur la station et ses alentours pour satisfaire toutes les envies, soit 1800 lits touristiques chauds :

- › + de **150 meublés de tourisme**, du studio au chalet 5 pièces
- › **4 hôtels**, classés 2 à 3 ★
- › **3 campings**
- › **2 résidences de tourisme** classées 2 à 3 ★
- › **5 chambres d'hôtes et gîtes** d'étape et de séjour



RESTAURANTS, COMMERCE & SERVICES

- › **28 restaurants et snacks**
- › **9 magasins de sport**
- › **1 épicerie, 1 supérette**
- › **2 boulangeries**
- › **1 traiteur boucher - charcutier**
- › **1 tabac presse**
- › **1 pharmacie,**
- › **1 cabinet médical, 1 cabinet paramédical**
- › **1 Agence postale communale**
- › **1 banque Crédit Agricole avec distributeur**
- › **1 crèche**
- › **1 école de ski**
- › **2 bureaux des guides**



ALTITUDE

1700 m
Cœur de village

2011 m
Altitude maximum

6 LABELS D'EXCELLENCE



- > Flocon Vert, depuis 2018
- > Famille Plus, depuis 2006
- > Qualité Tourisme, depuis 2016
- > RICE (Réserve Internationale de Ciel Étoilé), depuis 2019
- > Villes & villages étoilés, depuis 2013
- > Station classée de tourisme, depuis 1969

LOCALISATION



Valberg fait partie du **Département des Alpes-Maritimes** et se situe à environ **1h15 de Nice** (86km en voiture, 51km distance aérienne).

Implantée au cœur du **Parc National du Mercantour** et à proximité de la **Réserve Naturelle Régionale des Gorges de Daluis**, cette station de montagne familiale et conviviale des **Alpes du Sud** est facilement accessible :



> **En bus** : ligne 670 quotidienne au départ de la gare SNCF Nice-Ville (arrêt Poste Thiers) et de l'aéroport international Nice Côte d'Azur.



> **En covoiturage** : azur.comobi.fr
Par la RD6202 puis par la RD28 (gorges du Cians).



> **Communes les plus proches** :
Beuil (6km), Péone (9km), et Guillaumes (15km).



> **En navette** :
Pour se déplacer dans le village et aux alentours : navette inter-village et navette intra-muros.



CLIMAT

300 jours
de soleil par an

4 saisons
pour en profiter



HISTOIRE

86 ans

Valberg a ouvert la voie aux sports d'hiver en 1936 avec le téléluge, premier remonte-pente des Alpes-Maritimes, et a célébré en 2016 ses 80 ans.

300 m

Le téléluge du Cloutas, d'une longueur d'environ 300 m, fut installé en 1936 sur la pente nord de la Croix du Sapet.



Situé sur le territoire des communes de **Péone** et **Guillaumes**, le site du "**Col du Quartier**" (ancienne dénomination de Valberg) était alors le lieu d'estive des troupeaux de vaches laitières des familles péoniennes et guillaumoises.

Le nom de **VALBERG** vient de "**VAL**" pour les **3 vallées** qui l'entourent (Cians, Haute Vallée du Var et Tuebi) et "**BERG**" pour les **Bergians** (bergers).



FAUNE & FLORE DU MERCANTOUR

Valberg est située aux portes du **Parc national du Mercantour**, créé en 1979, et qui héberge une extraordinaire richesse biologique :

2 067

ESPÈCES VÉGÉTALES
CONFIRMÉES



Soit plus de la moitié de la flore de la région PACA, du massif des Alpes et environ **42%** de la flore indigène de France.

Parmi les espèces recensées : Ancolie de Bertoloni, Campanule des Alpes, Gentiane de Ligurie ou encore Reine des Alpes.

8 951

ESPÈCES ANIMALES



Parmi les espèces animales emblématiques : Aigle royal, Bouquetin des Alpes, Chamois, Ecureuil roux, Gypaète barbu, Lagopède alpin, Loup gris, Marmotte, Tétralyre ou encore Lièvre variable.

Valberg

STATION ENGAGÉE



La nature nous le rappelle quotidiennement : l'activité humaine, tous domaines confondus, doit désormais s'envisager au regard de son impact sur l'environnement. Avec humilité, transparence et passion, Valberg s'engage depuis plus de quinze ans dans la protection de son territoire, afin que les activités touristiques et la préservation de l'environnement se conjuguent ensemble au présent mais surtout au futur.

C'est sur tous les fronts que la station s'engage en matière de développement durable : mobilité douce, recyclage, protection de la biodiversité, campagnes de sensibilisation, et bien plus encore.

Ses efforts de longue date, passant des plus petites actions aux plus grands projets, ont notamment été récompensés en 2018 par l'obtention du label Flocon Vert, décerné par l'association Mountain Riders. Un label prestigieux reconnu sur le plan national et international, qui juge les stations candidates sur une vingtaine de critères, répartis en quatre catégories : gouvernance et destination, économie locale, social et culturel, ressources naturelles et écologie.

Fin 2022, en raison du nombre croissant de destinations lauréates, les critères de notation du label ont été renforcés, avec une échelle de un à trois flocons dorénavant. C'est avec fierté que Valberg s'est démarquée comme station pionnière, aux côtés de cinq autres, en obtenant pour la première fois un deuxième flocon (aucune station n'ayant pour le moment obtenu trois flocons, certifiant ainsi l'engagement, la performance et l'amélioration continue des activités qu'elle propose.

2006

› Obtention Label FamillePlus

2007

› Obtention Marianne d'Or

2008

› Création crèche HQE

2009

› Renouvellement Label FamillePlus

2010

› 1^{er} Bilan Carbone
› Charte Nationale en faveur du DD des stations de montagne

2011

› Installation PAV
› Guides du tri

2012

› Renouvellement Marianne d'Or
› Renouvellement Label FamillePlus

2013

› Obtention Label Villes et Villages Etoilés

› Extinction éclairage public

2014

› Service partage véhicules électriques

2015

› Renouvellement Label FamillePlus

› Sentier pôle handicap et Nature
› (Signature PADS et PRADSEN)

2016

› Comptage Tétras Lyres Valberg avec Parc national du Mercantour

2017

› Création sentier historique
› Acquisition enneigeurs nouvelle génération

2018

› Obtention Label RICE
› Renouvellement Label Qualité Tourisme

› Festival AstroDétente
› Installation tunnel/tapis Garibeuil
› Système GPS dameuses
› Rénovation cour école Valberg
› 40 ans du PNM
› Création poste Médiateur Pastoral

2019

› Renouvellement Label FamillePlus

2020

› Randos du Géologue
› Début rénovation énergétique gîtes
› Lancement navettes électriques
› Mise en place revalorisation petits déchets du quotidien

2021

› Installation bornes vélos
› Installation bornes IRVE
› Création Sentier Yoga
› Véhicules électriques flotte interne
› Lancement Copil DD

2022

› Exposition photos « faune du territoire » sur 3 télésièges, photographe amateur du territoire
› À venir : projet de création d'une zone de protection estivale du Tétras Lyre (subvention PNM 2023)

2023

- › Extension crèche HQE
- › Création premier poste DD
- › Usine d'Ultrafiltration
- › Lancement protection Tétras (SERM)
- › Journée 0 déchet : Édition 1
- › Ecowatt
- › Cendriers de poche
- › Partenariats tri/revalorisation petits déchets du quotidien
- › Distributeurs sacs canins
- › Valorisation des boues d'épandage
- › Centre piéton



› Obtention Label Qualité Tourisme
› Certification Iso50001 SERM

› Rando Gourmande : Édition 1
› Création dragons
› Création zone Tétra-Quiet

› Obtention Label FLOCON VERT
› Classement Station de Tourisme
› Renouvellement Label FamillePlus

› Station Durable : Édition 1

› Label Eco-école
› Obtention trophée "Cimes durables"

› AstroValberg : Édition 1
› Partenariat AzurComobi

› Renouvellement label FLOCON VERT
Obtention d'un 2ème flocon

- › Forum des jeunes sur le changement climatique dans le cadre de "Life Nature Adapt"
- › Comptage Tétras Lyres sur domaine skiable avec Parc national du Mercantour (suivi population)
- › Installation boîte à livre cœur station
- › Installation bibliothèques partagées gîtes
- › Rénovation énergétique des bâtiments saisonniers
- › Adhésion programmes "Citéo" et "Adopte un Spot"
- › Création poste animateur Biodiv' Nature
- › Création réserve de chasse Tétras/Bartavelle Péone

Valberg

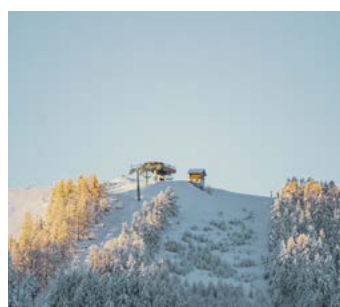
EN HIVER

UNE STATION FESTIVE ET CONVIVIALE EN HIVER

Avec 56 pistes réparties entre 1500 et 2066 mètres d'altitude, ainsi que des aménagements ludiques pour les plus jeunes, le domaine skiable de Valberg est réputé pour être accessible à tous, quel que soit le niveau de pratique, les goûts ou les envies.

Mais à Valberg, on ne vient pas que pour skier en hiver. C'est bien son ambiance familiale, festive et conviviale, ainsi que ses paysages préservés et son air pur qui attirent chaque année grand nombre de vacanciers.

Outre le ski, l'activité de référence en hiver, de nombreux autres sports et tout un panel d'animations au moment des vacances scolaires sont au programme : ski de fond, au domaine nordique des Launes, randos raquettes, avec plus de 40 kms d'itinéraires balisés, snowboard, avec un snow park dédié pour débutants et confirmés, piscine couverte, pour une pause bien-être, ou encore luge, au pôle nordique de la station, pour des instants ludiques. Sans oublier les nombreux concerts, soirées de clôture, descentes aux flambeaux, et bien plus encore qui viennent rythmer la saison !





POUR LES DÉBUTANTS

Envie d'apprendre à skier ? L'ESF Valberg-Beuil se tient à votre disposition pour vous accompagner tout au long de votre initiation. Au programme, des cours privés ou collectifs à destination des enfants dès 3 ans, des adolescents dès 14 ans, mais aussi des adultes. À Valberg, il n'y a pas d'âge pour se faire plaisir ! Seul ou en groupe, progressez à votre rythme aux côtés de moniteurs certifiés.

À travers sa démarche «Famille Plus», Valberg dispose notamment d'espaces spécialement aménagés et sécurisés pour les débutants, tels que le tapis du Garibeuil ou bien le nouveau télésiège du Vasson, et propose un large choix de pistes vertes et bleues (11 de chaque), pour s'initier en toute tranquillité et varier progressivement ses itinéraires. Des critères de choix pour se lancer dans la pratique du ski !



Domaine SKIABLE

Valberg offre un domaine skiable accessible à tous, ainsi que des aménagements ludiques dédiés aux petits et aux grands pour de réels moments de partage et de convivialité.

DOMAINE SKIABLE VALBERG - BEUIL LES LAUNES



90 km de pistes
de ski alpin



56 pistes :
11 vertes / 11 bleues /
28 rouges / 6 noires



23 remontées mécaniques :
6 télésièges dont 1 débrayable /
15 téléskis / 2 tapis mécaniques

SANS OUBLIER LE DOMAINE NORDIQUE DE BEUIL - LES LAUNES :

Un domaine d'exception sur fond de village de montagne ou de territoire sauvage. Petits et grands, novices et experts pourront y skier dans les meilleures conditions durant toute la saison hivernale grâce à un secteur débutant récemment équipé d'enneigeurs.

SKI
DE FOND



25 km
de pistes

4 pistes

- > **La Sagne** : verte – 900 m distance – 10 m dénivelé
- > **L'infernet** : rouge – 3,3 km distance - 40 m dénivelé
- > **Cumba Clava** : rouge – 11 km distance – 130 m dénivelé
- > **Plateau Saint Jean** : rouge – 10 km distance – 300 m dénivelé

**TARIFS FORFAITS HIVER
2023-2024**

	Adultes	Jeunes -50 %*	Étudiants & Séniors -20 %*
	16 / 61 ans	Sur justificatif 5 / 15 ans Gratuit -5 ans	Sur justificatif 62 / 69 ans Gratuit + 70 ans
1 jour	37 €	18,50 €	29,50 €
Lève-tard (11h)	33 €	16,50 €	26 €
Happy skieur (15h)	18 €	9 €	14 €
2 jours ▶ Accès piscine illimité	72 €	36 €	57,50 €

FORFAITS JACK'POTE NOUVEAU !

▶ 1 forfait **ACHETÉ** = 1 forfait **OFFERT**

› Du lundi au vendredi, hors vacances scolaires. Offre valable sur les forfaits journée uniquement. Le forfait offert est le moins cher des deux.

FORFAITS FLEX

3 jours	99 €	49,50 €	79 €
Journée supplémentaire	32 €	16 €	25,50 €

DOMAINE DÉBUTANTS

Découverte (12 remontées)	26 €	26 €	26 €
Ticket heure (Beuil Les Launes)	5 €	5 €	5 €

TOUT SKI
vous faut **TOUTE**
l'année!

-20% PRÉVENTES
jusqu'au 15/12/23 inclus

4 forfait **SAISONS**

Coupe-file INCLUS

Accès ILLIMITÉ¹⁾

- › Ski de fond › Piscine
- › Remontées mécaniques (hors tapis luge d'été)
- › Bike park

520€ ADULTES 16-61 ans⁽²⁾

260€ JEUNES 5-15 ans⁽²⁾

416€ ÉTUDIANTS +16 ans⁽²⁾
SÉNIORS 62-69 ans⁽²⁾

⁽¹⁾ selon périodes d'ouverture
⁽²⁾ sur présentation d'un justificatif

Les OFFRES & AVANTAGES

Cet hiver, découvrez les offres de Valberg.
En solo, entre amis ou en famille,
choisissez la formule qui **vous** ressemble!

Parmi vos avantages :



forfait
-50% JEUNES
-16 ANS

› sur toutes les offres proposées*

forfait
-20% ÉTUDIANTS
& SÉNIORS

› sur toutes les offres
proposées*



forfait **-5** Enfants
GRATUIT / **70** Aînés
ANS et +

› sur toutes les offres
proposées*

* Sur présentation d'un justificatif ** Selon périodes d'ouverture des activités
***Offre valable sur les forfaits journée uniquement. Le forfait offert est le moins cher des deux.

forfait / **2 JOURS**

› 2 jours consécutifs
avec accès piscine illimité



forfait / **LÈVE-TARD** ›15h ›11h / **HAPPY SKIEUR**

› pour démarrer votre journée de ski à votre rythme, à **11h** ou à **15h**



forfait / **4 SAISONS**



› pour profiter **toute l'année**** en illimité des domaines skiables alpin et nordique, du bike park, de la piscine et des remontées mécanique piétons (sauf tapis luge d'été).
Option coupe-file incluse.

JACK / **POTE** forfait **1 ACHETÉ = 1 OFFERT**

NOUVEAU !
› Du lundi au vendredi, hors vacances scolaires***

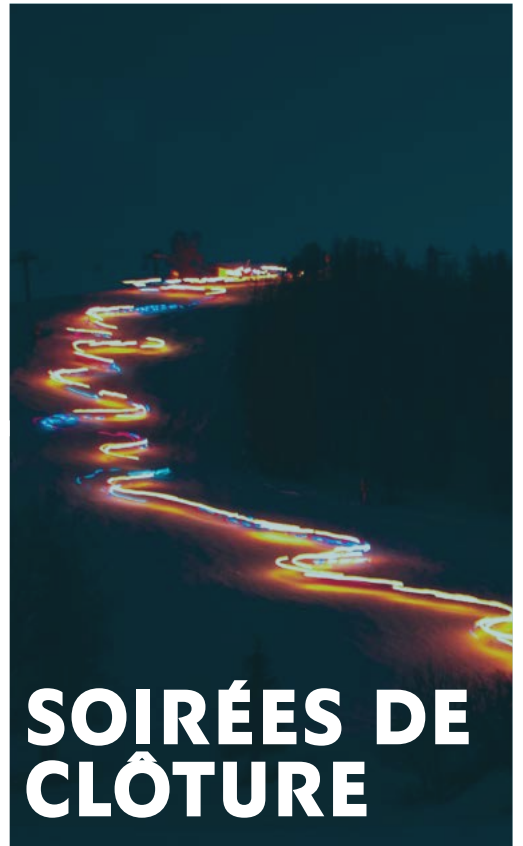


Pour encore plus de **flexibilité**, profitez également de nos **Forfaits Flex** à partir de **3 jours**: venez skier à Valberg, à tarifs préférentiels, quand vous voulez, selon vos envies, sans limite de validité !

VALBERG VALBERG

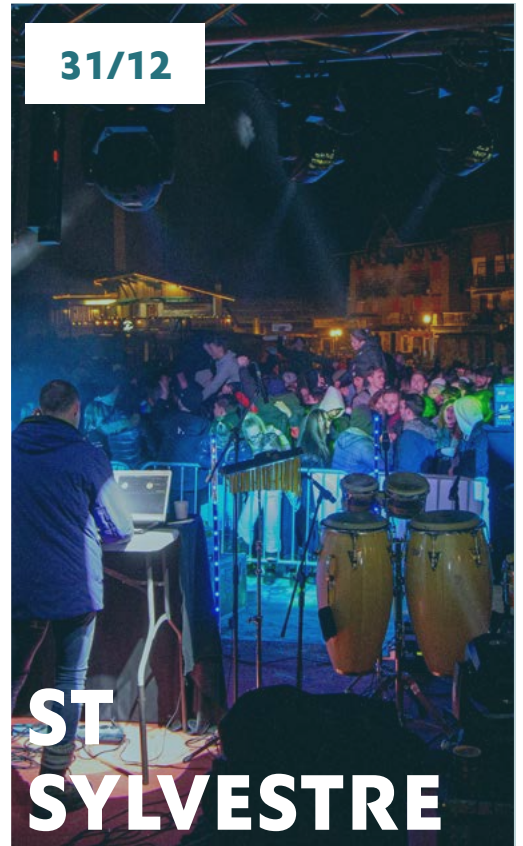
Valberg

L'AGENDA



SAVE THE DATE

AGENDA COMPLET SUR VALBERG.COM



Informations non contractuelles, sous réserve de modifications

TOUT POUR LES FAMILLES **Familles**

LE LABEL FAMILLE PLUS

**LABELLISÉE FAMILLE PLUS
DEPUIS 17 ANS !**

La station de Valberg garantit un accueil tout particulier aux plus jeunes avec un large panel d'activités selon les âges, des tarifs adaptés et des structures d'accueil pour des vacances inoubliables.

**DEPUIS 2006, VALBERG S'ENGAGE POUR
un séjour en famille réussi !**

1. Accueil personnalisé pour les familles
2. Des animations adaptées pour tous les âges
3. Du plus petit au plus grand : à chacun son tarif
4. Des activités pour petits et grands à vivre séparément ou ensemble
5. Un service médical de proximité pour les petits bobos
6. Des enfants choyés par des professionnels





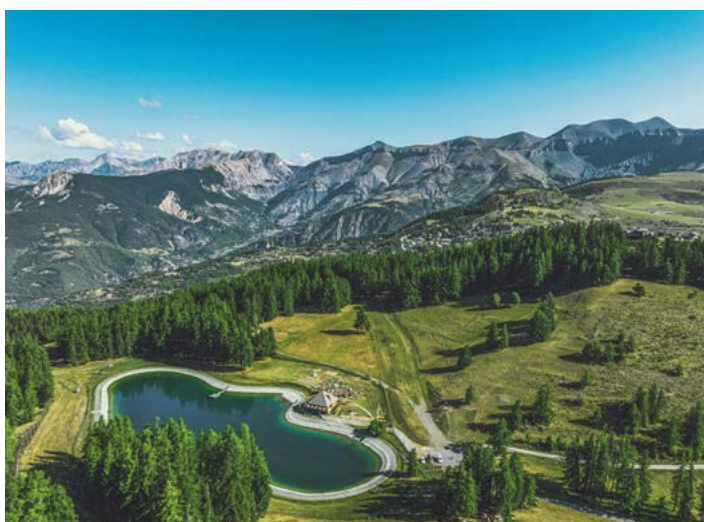
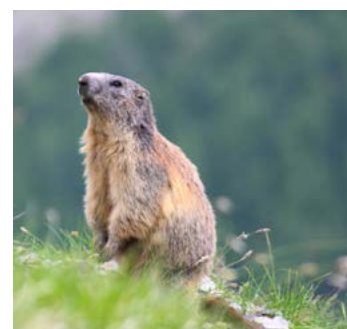
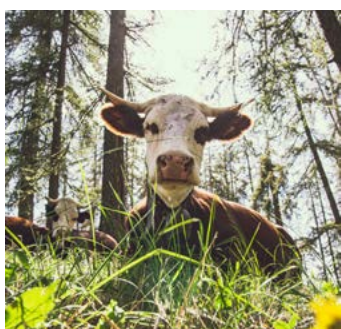
STATION Station 4 SAISONS

ÉTÉ

En quête d'évasion, de calme et de tranquillité ?

Quoi de mieux que de partir vous ressourcer à la montagne, au coeur d'une nature apaisée, face à des paysages grandioses ?

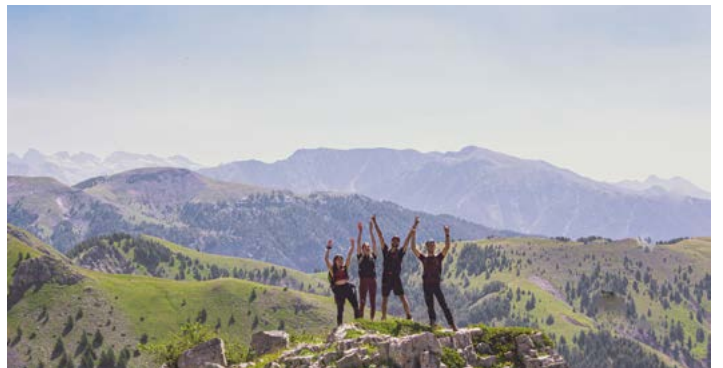
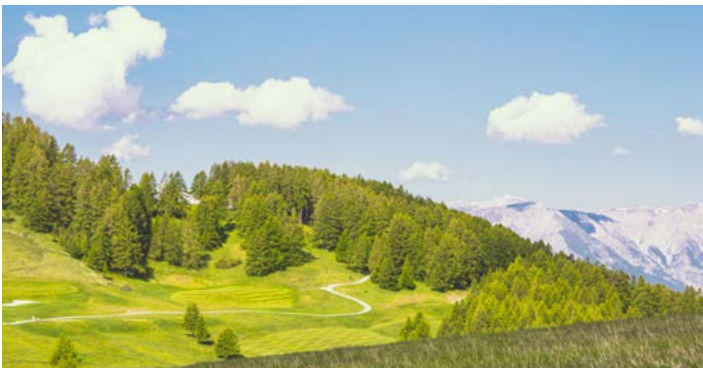
Profitez d'un large panel d'activités et de loisirs pour souffler, respirer et vivre des expériences mémorables en solo, entre amis ou en famille.



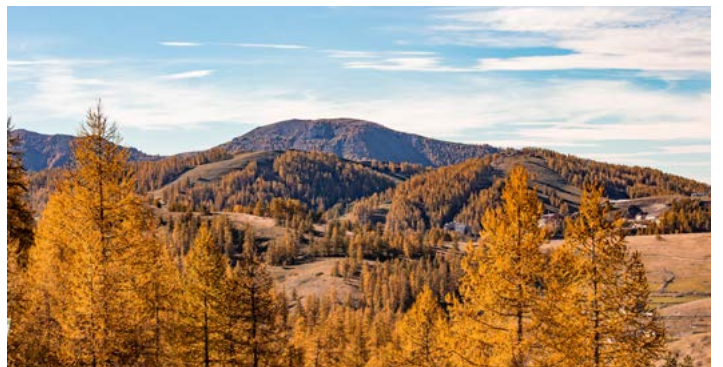
Les panoramas que propose Valberg durant la période estivale contribueront assurément à votre dépaysement ! Entre le Parc National du Mercantour et la Réserve Naturelle Régionale des gorges de Daluis, Valberg vous offre un environnement idéal au grand air, des activités de pleine nature, comme le VTT, le golf ou encore la luge d'été, ainsi que de grands espaces avec plus de 200km de sentiers de randonnée balisés pour tous les niveaux.



PRINTEMPS & AUTOMNE

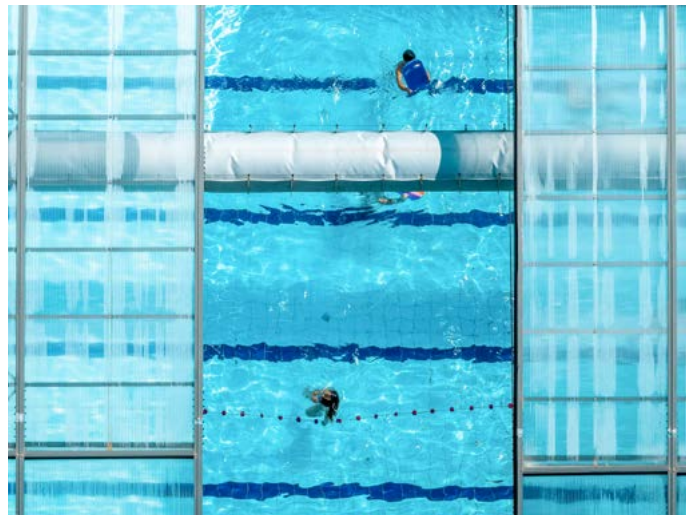


VALBERG VIT 365 JOURS PAR AN ! Le printemps et l'automne sont aussi des saisons propices pour venir se ressourcer à la montagne. C'est notamment à ces périodes de l'année que les paysages sont les plus colorés, vous permettant ainsi d'observer la nature en toute quiétude, et de vous abandonner à des instants de détente et de déconnexion totale. Les activités de plein air praticables à cette période, comme la randonnée pédestre, les sentiers à thèmes et le VTT, vous promettent des instants privilégiés à consommer sans modération !



Valberg

TERRE DE SPORT





VAL'FIT

SALLE DE SPORT CONNECTÉE



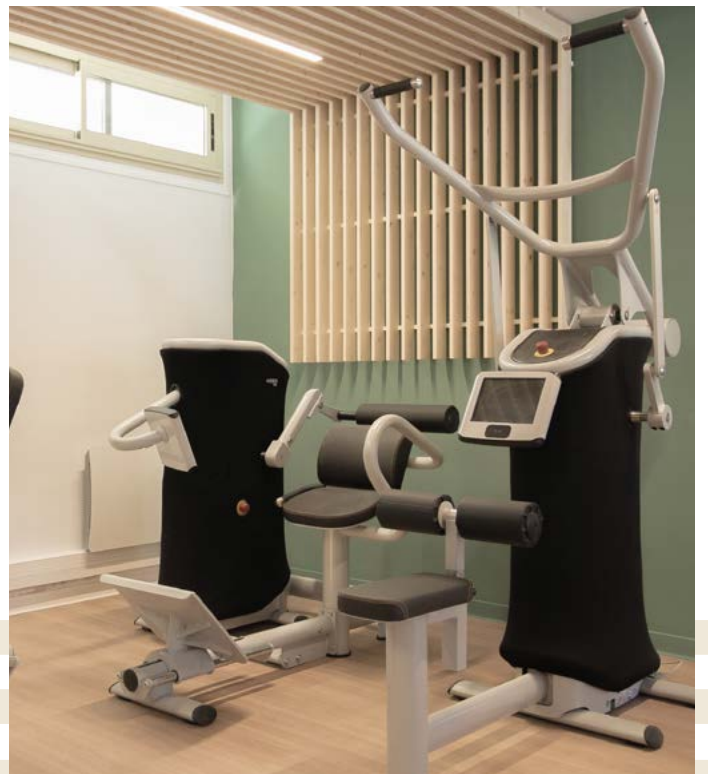
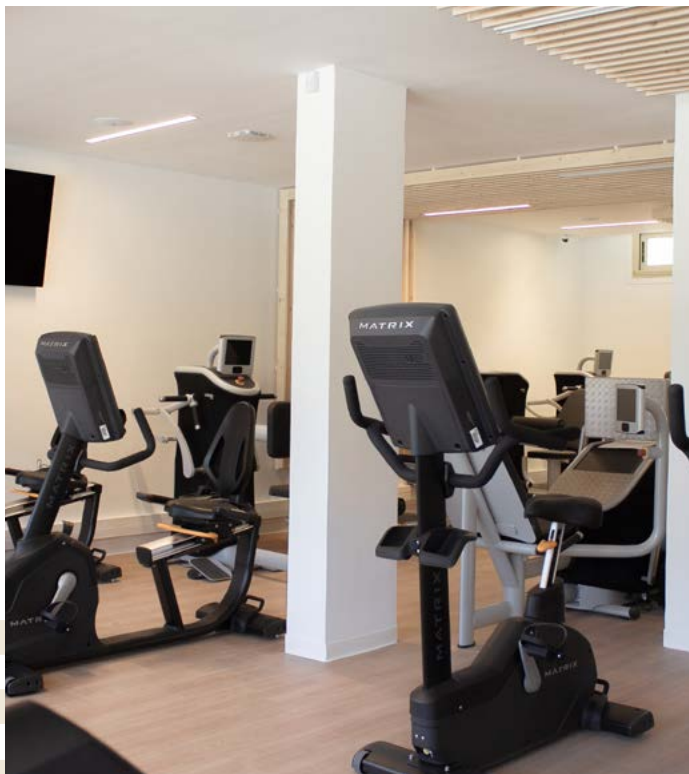
Lancée en juin 2023, la nouvelle salle Val'Fit propose une méthode ludique et innovante pour pratiquer son sport, quel que soit son niveau !

Y sont disponibles une vingtaine d'appareils de fitness connectés, dont 12 basés sur le concept EGYM, répartis en trois espaces, cardio, renforcement musculaire et souplesse.

Val'Fit s'adresse aussi bien aux débutants souhaitant se mettre au sport qu'aux sportifs accomplis désirant optimiser leurs performances. Muni d'un bracelet connecté, chaque utilisateur accède à son programme d'entraînement 100% personnalisé et guidé, au travers d'exercices variés et efficaces à chaque séance.

Ouvert de 6h à 22h en continu • À partir de 16 ans

Formule	Tarifs
1 jour sans paramétrage	10 €
3 jours flex	25 €
10 jours flex	60 €
1 mois (30 jours consécutifs)	50 €
3 mois (90 jours consécutifs)	90 €



Valberg

2025

LANCÉS EN SEPTEMBRE 2021, PLUSIEURS GRANDS PROJETS D'AVENIR VERRONT LE JOUR A VALBERG D'ICI 2025

- Tout d'abord, le **réaménagement de la place centrale**, en 3 phases. La nouvelle place a été inaugurée le 5 août 2023. Avec pour ambition de conserver un lieu fédérateur, un cœur chaleureux et convivial, pouvant accueillir des animations en toute saison, cette nouvelle place couvre désormais une surface totale de 9 500m².
- Puis la **création d'une Maison Départementale de l'Environnement et de l'Observation, dotée d'un planétarium**, dont la livraison est prévue pour **juin 2025**. Un futur lieu de savoir, de rencontre et de partage, accessible toute l'année, entouré d'un grand espace vert pour se ressourcer et conçu pour approfondir ses connaissances sur le territoire, la nature, le développement durable...
- Le troisième projet concerne la **construction d'un parking public souterrain** (3 niveaux), qui a démarré en **mars 2022**. La restitution de cette nouvelle infrastructure, qui inclura un espace d'habitats et de commerces au rez-de-chaussée, est prévue pour **fin 2024**.



POINTS D'INFORMATION

Pour suivre l'évolution de la vie des chantiers, des supports de communication seront à la disposition de tous à travers la station, dont un point d'exposition à l'Office de Tourisme, avec une maquette de la future Maison de l'Environnement.

MAISON DÉPARTEMENTALE DE L'OBSERVATION ET DE L'ENVIRONNEMENT



EN JUIN 2025, VALBERG ACCUEILLERA UNE FUTURE MAISON DÉPARTEMENTALE DE L'OBSERVATION ET DE L'ENVIRONNEMENT.

Ce projet d'envergure, soutenu par le Département des Alpes-Maritimes, a démarré en novembre 2022, et verra le jour en juin 2025. Il s'inscrit notamment dans le cadre du label « Bâtiments Durables Méditerranéens », avec obtention du niveau « OR », garantissant un niveau de qualité énergétique et environnementale, tout en tenant compte des enjeux sociaux et économiques locaux.

La mise en œuvre de ce projet, de sa phase de conception jusqu'à sa phase de réalisation, implique une réflexion complète et approfondie sur divers aspects, comme le choix des matériaux pour limiter leur impact, les techniques de construction pour un bâtiment plus durable, ou encore la gestion de l'eau et des énergies pour réduire leur consommation.

Ce futur lieu de savoir, de rencontre et de partage viendra notamment enrichir l'offre 4 saisons existante de la station, en proposant tout au long de l'année de nombreuses animations, conférences, séances de planétarium, et bien plus encore, avec pour thématiques centrales le développement durable et la préservation du territoire.

En particulier, ce nouveau bâtiment prévoit un planétarium de 105 m² pouvant accueillir une cinquantaine de personnes, ainsi qu'un hall commun de 400 m² environ, destiné à être un espace à vivre et imaginé pour accueillir des expositions et autres manifestations.

RÉSERVE INTERNATIONALE DE CIEL ÉTOILÉ

Valberg se situe en plein cœur du territoire Alpes d'Azur, qui a été labellisé RICE (Réserve Internationale de Ciel Etoilé), par l'IDA (International Dark Sky Association) en décembre 2019.

La station incarne notamment un haut lieu de l'astronomie bénéficiant d'un ciel pur où plus de 3000 étoiles peuvent être observées, et mène de nombreuses initiatives en faveur de l'extinction de l'éclairage public pour réduire la pollution lumineuse.

VENIR À Valberg



LIAISON BUS NICE

Ligne 670 :

Réservation et horaires sur zou.maregionsud.fr

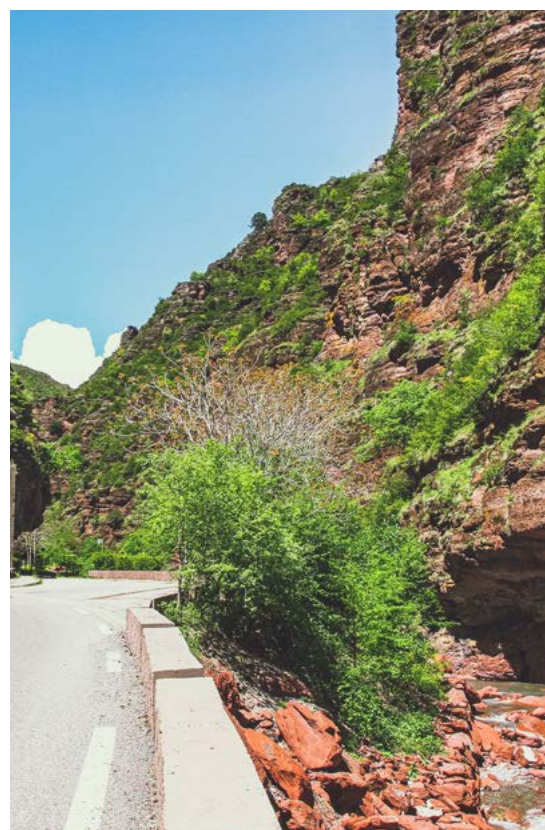
Informations +33(0)800.06.01.06

Au départ de la gare SNCF Nice-Ville (arrêt Poste Thiers) et de l'aéroport international Nice-Côte d'Azur. 2,50€ le trajet sur la ligne régulière toute l'année (6€ de l'aéroport). Service Rando-Bus en saison d'été et 100% Neige en saison d'hiver (ligne 83).

NAVETTES GRATUITES

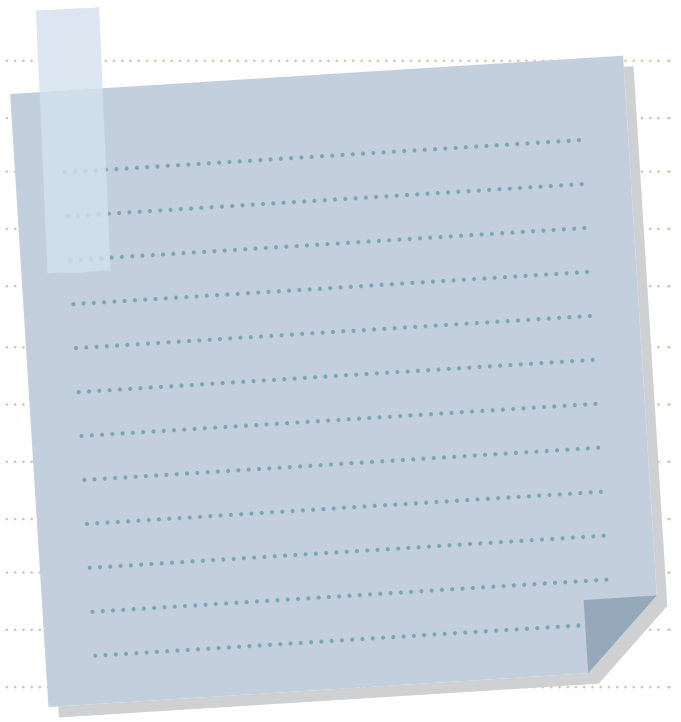
Horaires et circuits sur valberg.com et à l'Office du Tourisme

Tout au long des saisons d'été et d'hiver, des navettes gratuites circulent dans tout le village. Horaires disponibles à l'Office de Tourisme et sur l'appli PYSAE.



NOTES

A series of horizontal dotted lines for writing notes.





Valberg

The place to be*

CONTACT PRESSE

Camille DACHER

communication@valberg.com

04.93.23.24.28 / 06.30.57.44.28

Nos partenaires & labels



VALBERG.COM



Office de tourisme de Valberg
Place Charles Ginésy, 06470 Valberg
Tel. +33 (0)4 93 23 24 25 - ot@valberg.com